

## Toshiba Portégé Z830: cosa c'è dentro?

- Ultima modifica: Giovedì, 03 Novembre 2011 18:31

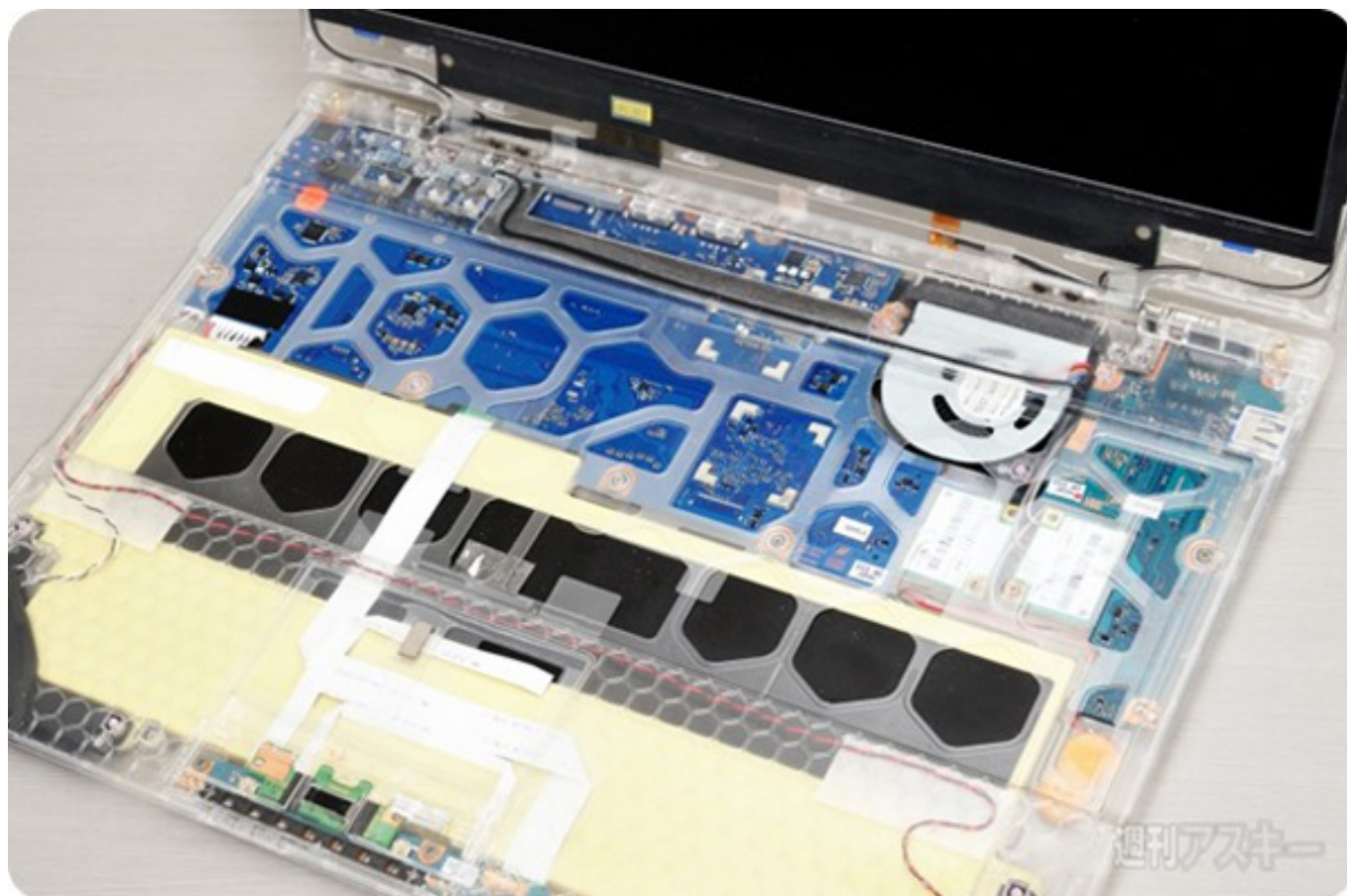
Pubblicato: Giovedì, 03 Novembre 2011 18:10

Scritto da Gaetano Monti

### TOSHIBA

Progettare un ultrabook non è affatto facile. Il team di sviluppo dell'ultrabook Toshiba Portégé Z830 ci rivela alcuni segreti della realizzazione del notebook da 13 pollici più leggero al mondo (solo 1.1Kg).

Dimensioni compatte, potenza e problemi di surriscaldamento possono rendere il lavoro più complicato del previsto, ma i designer Toshiba sono riusciti a realizzare un "notebook da 13 pollici in un peso di 1.1Kg", il più leggero di tutti gli ultrabook per ora esistenti. Già in passato [ci siamo occupati, più volte](#), delle caratteristiche e soluzioni progettuali del **Toshiba Portégé Z830**, ma oggi i [colleghi di UBN](#) ci forniscono dei dettagli supplementari rivelati dal team di sviluppo della Casa giapponese, oltre alle prime fotografie hardware dell'ultrabook Toshiba.



Toshiba Portégé Z830 deriva direttamente dalla famiglia di ultrasottili professionali dell'azienda giapponese, sempre appartenenti alla gamma Portégé. Come questi ultimi, anche l'ultrabook Toshiba è costruito con uno **chassis in lega di magnesio** a cui si aggiunge una struttura interna a nido d'ape, che ha lo scopo di **umentare la rigidità** e la robustezza del notebook. La

## Toshiba Portégé Z830: cosa c'è dentro?

- Ultima modifica: Giovedì, 03 Novembre 2011 18:31

Pubblicato: Giovedì, 03 Novembre 2011 18:10

Scritto da Gaetano Monti

principale difficoltà del team di sviluppo è stata quella di trovare un compromesso tra il costo dei componenti (low-cost) e lo spessore ultrasottile della macchina. Ricordiamo, infatti, che gli ultrabook "per definizione" sono dei notebook ultraportatili, esclusivi, eleganti ma dal prezzo assolutamente mainstream.



Passando ai componenti interni, la **cerniera** del Portégé Z830 è più piccola di 4 millimetri rispetto alle cerniere precedenti. Sollevando il piano tastiera, possiamo osservare che lo chassis è occupato per metà dalla **batteria ai polimeri di lito**, mentre l'altra metà ospita la motherboard sulla cui faccia superiore si notano **due moduli half PCI-express minicard**. La parte inferiore, invece, rivela uno **slot di memoria SoDIMM**, uno **SSD mSATA** ed un sistema di raffreddamento attivo con pipeline di rame e ventola.

Anche se al momento non possiamo essere certi sulla configurazione tecnica, Toshiba Portégé Z830 dovrebbe integrare **2GB di memoria saldata** sulla motherboard, espandibile tramite lo slot.

Fonte: [Ascii.jp](http://ascii.jp)