

Sony WF-1000XM4, le cuffie TWS sono in vendita in Italia a 280€

- Ultima modifica: Sabato, 26 Giugno 2021 19:46

Pubblicato: Domenica, 27 Giugno 2021 07:21

Scritto da Laura Benedetti

Le cuffie TWS Sony WF-1000XM4 vantano soppressione del rumore e autonomia fino a 8 ore, in un design tra i più confortevoli per l'orecchio. In preordine in Italia al prezzo di 280 euro, nei colori del nero e argento, con consegne a partire dal 6 luglio.

Come promesso in occasione dell'annuncio, i nuovi auricolari true wireless **Sony WF-1000XM4** sono finalmente [disponibili in preordine Italia al prezzo di 280 euro](#) nelle versioni nera e argento. Potete già trovarle su Amazon e nello shop ufficiale di Sony, con consegne a partire dal 6 luglio.

Le WF-1000XM4 ottimizzano ulteriormente la **tecnologia di eliminazione del rumore** grazie all'**Integrated Processor V1** di nuova concezione, appositamente sviluppato da Sony, che rende i rumori esterni praticamente impercettibili, portando le prestazioni del **chip QN1** e di Sony oltre ogni aspettativa. Il SoC Audio Bluetooth garantisce i massimi livelli di soppressione del rumore, consumando al contempo una quantità minore di energia rispetto al modello precedente. Le WF-1000XM4 sono inoltre dotate di due microfoni, uno per il feed-forward e uno per il feedback, posizionati sulla superficie delle cuffie con tecnologia **Dual Noise Sensor** integrata.



Sony WF-1000XM4, le cuffie TWS sono in vendita in Italia a 280€

- Ultima modifica: Sabato, 26 Giugno 2021 19:46

Pubblicato: Domenica, 27 Giugno 2021 07:21

Scritto da Laura Benedetti

Altra caratteristica che migliora ulteriormente le funzionalità di soppressione del rumore delle WF-1000XM4 è il **driver da 6 mm di nuova concezione**, con magnete più grande del 20%. Insieme al **diaframma super adattabile**, ottimizza la riproduzione delle frequenze basse e la soppressione del rumore tramite la generazione di un segnale ad alta precisione. Gli innovativi gommini degli auricolari a isolamento acustico rendono il design delle WF-1000XM4 ancora più confortevole da indossare. Realizzati con un esclusivo materiale in **schiuma poliuretana**, morbido ed elastico, massimizzano la superficie di contatto con il condotto uditivo. Oltre a offrire una vestibilità confortevole, ciò garantisce una perfetta aderenza per isolare i suoni e ridurre i rumori esterni. Il sistema **Wind Noise Reduction** automatico rileva la presenza di vento ed elimina i fastidiosi fruscii, per un coinvolgimento totale in qualsiasi condizione ambientale.

Le Sony WF-1000XM4 ora supportano la riproduzione **audio wireless ad Alta Risoluzione grazie a LDAC**, la tecnologia di codifica audio sviluppata da Sony e adottata dall'intero settore. LDAC trasmette una quantità di dati circa tre volte superiore (alla massima velocità di trasferimento di 990 kbps) rispetto al tradizionale audio Bluetooth, per una riproduzione dei contenuti audio ad Alta Risoluzione di livello spettacolare, quasi equivalente a quella offerta da un collegamento cablato dedicato. Grazie ai driver da 6 mm appositamente progettati e nonostante le dimensioni estremamente compatte, le WF-1000XM4 garantiscono suoni dinamici. Il diaframma super adattabile regala invece una gamma di bassi estremamente ricca. L'Integrated Processor V1 ottimizza inoltre la qualità audio, riduce la distorsione e supporta l'elaborazione tramite il codec LDAC e la **tecnologia DSEE Extreme**.

Sony WF-1000XM4, le cuffie TWS sono in vendita in Italia a 280€

- Ultima modifica: Sabato, 26 Giugno 2021 19:46

Pubblicato: Domenica, 27 Giugno 2021 07:21

Scritto da Laura Benedetti



Utilizzando l'intelligenza artificiale applicata alla fonte, o **IA edge**, la tecnologia DSEE Extreme (Digital Sound Enhancement Engine) migliora la qualità dei file musicali compressi in tempo reale. Riconosce dinamicamente strumenti, generi musicali e singoli elementi di ciascun brano, quali voci e intermezzi, ripristinando i suoni ad alta frequenza persi nella compressione, per un'esperienza di ascolto più ricca e completa.

La funzione **“Speak-to-Chat”** ha ottenuto un ampio consenso per le sue caratteristiche innovative fin dalla prima integrazione nel modello a padiglione WH-1000XM4. Ora integrata nelle WF-1000XM4, consente di interagire in brevi conversazioni senza togliere gli auricolari. Non appena rileva la voce di chi le indossa, la funzione “Speak-to-Chat” mette automaticamente in pausa la musica e lascia passare i suoni esterni, per permettere di dialogare con la massima praticità, anche quando si vuole mantenere le cuffie in posizione o si hanno le mani occupate. Non appena termina la conversazione, la riproduzione si riavvia automaticamente. “Speak-to-Chat” rileva la voce e reagisce di conseguenza grazie alla tecnologia **Precise Voice Pickup**, che combina quattro microfoni e sensori con un'elaborazione avanzata del segnale audio.

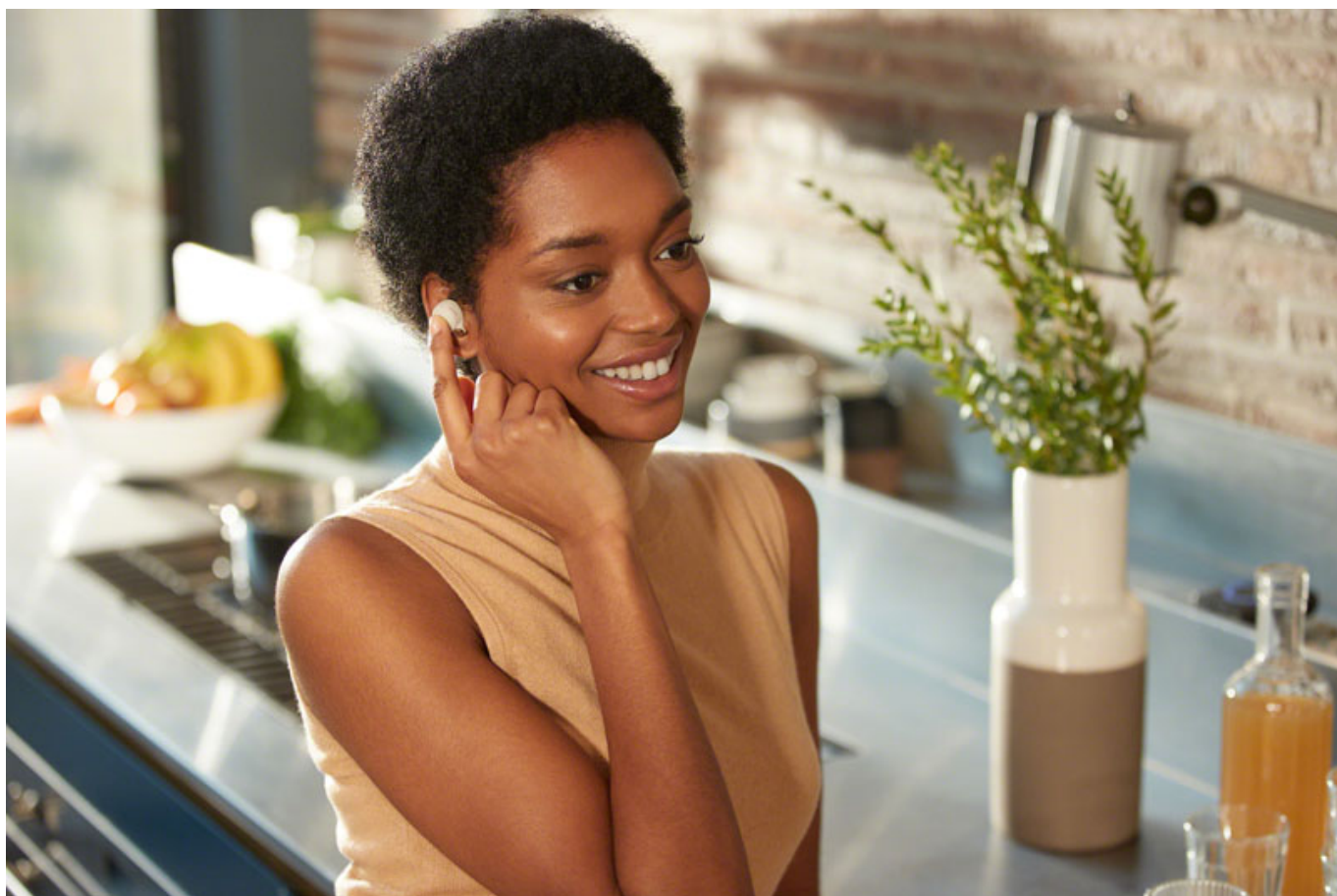
Sony WF-1000XM4, le cuffie TWS sono in vendita in Italia a 280€

- Ultima modifica: Sabato, 26 Giugno 2021 19:46

Pubblicato: Domenica, 27 Giugno 2021 07:21

Scritto da Laura Benedetti

Le WF-1000XM4 supportano la **modalità “Quick Attention”**, che permette di ascoltare un annuncio o interagire rapidamente con altre persone semplicemente posizionando il dito sull'auricolare sinistro, per ridurre all'istante il volume e lasciar passare i suoni esterni.



Il nuovo modello vanta inoltre la **funzione intelligente di controllo adattivo del suono**, che rileva la posizione e l'attività in corso, ad esempio se si è in viaggio, si cammina o si è fermi, regolando le impostazioni relative ai suoni ambientali per garantire prestazioni ideali. Su impostazione, la funzione **impara a riconoscere i luoghi frequentati più spesso**, ad esempio l'ufficio, la palestra o il bar preferito, e personalizza il suono in base alla situazione.

Le cuffie sono dotate di funzionalità di **pausa e riproduzione automatiche** per un'esperienza ottimale. Grazie a un sensore che rileva se si indossano uno o entrambi gli auricolari, la musica si interrompe non appena vengono tolti per poi riavviarsi quando li rimetti.

Effettuare chiamate a mani libere è ancora più semplice con la tecnologia **Precise Voice Pickup integrata**. Sfruttando questo sistema, unito ai microfoni e al sensore a conduzione ossea, le WF-1000XM4 rilevano la voce in modo nitido e accurato per telefonate nel massimo

Sony WF-1000XM4, le cuffie TWS sono in vendita in Italia a 280€

- Ultima modifica: Sabato, 26 Giugno 2021 19:46

Pubblicato: Domenica, 27 Giugno 2021 07:21

Scritto da Laura Benedetti

comfort. I microfoni beamforming sono calibrati per acquisire solo i suoni emessi dall'utente. Il rapporto segnale-rumore avanzato consente di rilevare ogni parola, anche in contesti molto rumorosi. Inoltre, il nuovo sensore a conduzione ossea registra solo le vibrazioni della voce, non i rumori di fondo, rendendo i dialoghi più chiari durante le telefonate. Il sistema di soppressione del rumore migliora ulteriormente le chiamate, permettendo di sentire chiaramente l'interlocutore, anche con molti rumori di fondo.



Frutto di questa ricerca, le WF-1000XM4 combinano una forma che si adatta a qualsiasi cavità auricolare e un nuovo **design ergonomico** per garantire una perfetta aderenza. Le WF-1000XM4 sono state progettate per essere più compatte e leggere che mai, mantenendo comunque caratteristiche esclusive. Sono infatti **più piccole del 10%** rispetto alla generazione precedente, senza che questo incida sulla qualità sonora o sull'autonomia della batteria. Leggere e perfette per le giornate più lunghe e impegnative, vantano inoltre una custodia di **ricarica più piccola del 40%**.

Tramite l'app **Sony | Headphones Connect**, sarà poi possibile individuare i gommini che meglio si adattano alla propria conformazione. In pochi semplici passaggi, una procedura di

Sony WF-1000XM4, le cuffie TWS sono in vendita in Italia a 280€

- Ultima modifica: Sabato, 26 Giugno 2021 19:46

Pubblicato: Domenica, 27 Giugno 2021 07:21

Scritto da Laura Benedetti

misurazione guidata aiuterà a trovare i gommini degli auricolari a isolamento acustico con le dimensioni più adatte alle proprie esigenze, per massimizzare la qualità dell'audio e ridurre al minimo i rumori esterni, così da vivere un'esperienza di ascolto eccellente con il massimo comfort.

Le WF-1000XM4 sono perfette per guardare serie TV, film e molto altro. La connessione wireless avanzata sincronizza perfettamente audio e video per una visione ottimale a bassa latenza. L'algoritmo di trasmissione, ottimizzato grazie all'Integrated Processor V1, rende la connessione Bluetooth più stabile e riduce le possibili interruzioni nell'audio, anche in ambienti caratterizzati da interferenze.



Con le WF-1000XM4 si può ascoltare ciò che ama tutto il giorno. **Offrono un'autonomia di 8 ore e ulteriori 16 ore di carica tramite la custodia**, per un totale di 24 ore di carica ovunque ci si trovi. E se si è di fretta? Una ricarica rapida di 5 minuti garantisce fino a 60 minuti di riproduzione. In più, l'app Sony | Headphones Connect invia una notifica quando il livello di ricarica della custodia scende sotto il 30%.

Sony WF-1000XM4, le cuffie TWS sono in vendita in Italia a 280€

- Ultima modifica: Sabato, 26 Giugno 2021 19:46

Pubblicato: Domenica, 27 Giugno 2021 07:21

Scritto da Laura Benedetti

Grazie alla **tecnologia Qi**, non servono cavi: le WF-1000XM4 si ricaricano semplicemente in modalità wireless. Si possono ricaricare cuffie e custodia anche tramite uno smartphone con sistema Qi, come il nuovo modello Xperia con funzione di condivisione della batteria.

Ideali per chi è sempre in movimento, le WF-1000XM4 hanno un **grado di protezione IPX4**, che ne certifica la resistenza a schizzi e sudore. Sotto la pioggia o comodamente seduto in ufficio, queste cuffie sono le alleate perfette per ogni giornata. Con i comandi vocali, basta dire **“Hey Google”** o **“Alexa”** per attivare l'assistente vocale preferito. Per accedere a contenuti di intrattenimento, connettersi con gli amici, ricevere informazioni, ascoltare la musica o le notifiche, fisare promemoria e tanto altro.



Le WF-1000XM4 supportano la nuova e utile funzione Accoppiamento rapido di Google. Basta un tocco per associarle in modo rapido e semplice al proprio dispositivo Android. La funzione Accoppiamento rapido di Google individua con facilità le cuffie, oltre a informare quando il

Sony WF-1000XM4, le cuffie TWS sono in vendita in Italia a 280€

- Ultima modifica: Sabato, 26 Giugno 2021 19:46

Pubblicato: Domenica, 27 Giugno 2021 07:21

Scritto da Laura Benedetti

Bluetooth viene lasciato attivo e a indicare il livello di autonomia residua. Le cuffie vantano inoltre la funzione Microsoft Swift Pair, per collegarsi rapidamente anche ai dispositivi Windows 10.

Grazie alle intuitive impostazioni di controllo touch, gestire l'esperienza di ascolto con le WF-1000XM4 è semplice e veloce. È possibile utilizzare i controlli touch per attivare le modalità di eliminazione del rumore, **“Ambient Sound”** o **“Quick Attention”** oppure semplicemente per cambiare, mettere in pausa o riprodurre i brani.

Il **packaging** delle WF-1000XM4 è realizzato senza plastica e secondo principi di progettazione a tossicità ridotta e una filosofia di riciclo, nel segno di un approccio socialmente più sostenibile. Per ridurre la produzione di rifiuti, il 99% del packaging in carta, eccetto le etichette, è realizzato con materiali riciclati e sostenibili creati appositamente per Sony.



Associate a uno smartphone Android/iPhone con una app di streaming compatibile installata, le WF-1000XM4 consentono di vivere la nuova esperienza audio immersiva 360 Reality Audio, per ritrovarsi proiettati al centro di un concerto o di uno studio di registrazione. Collegando le cuffie

Sony WF-1000XM4, le cuffie TWS sono in vendita in Italia a 280€

- Ultima modifica: Sabato, 26 Giugno 2021 19:46

Pubblicato: Domenica, 27 Giugno 2021 07:21

Scritto da Laura Benedetti

WF-1000XM4 all'app Sony | Headphones Connect, è possibile personalizzare il campo sonoro a 360° come si preferisce, ottimizzando il risultato. All'interno della confezione vengono forniti gommini a isolamento acustico di tre misure differenti per gli auricolari e un cavo di ricarica USB-C.