

Sony HT-A7000, la nuova soundbar a 7.1.2 canali. Da settembre in Italia

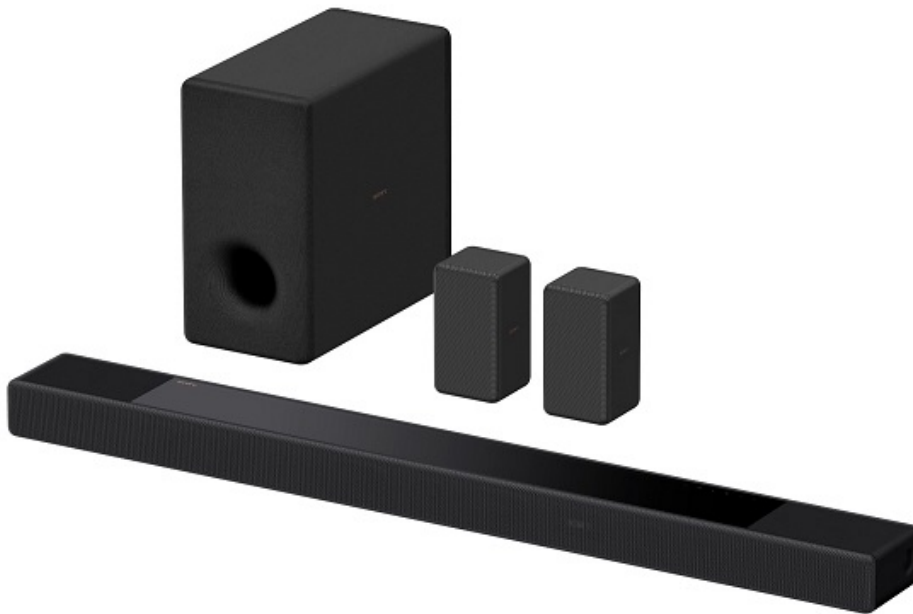
- Ultima modifica: Giovedì, 29 Luglio 2021 10:24

Pubblicato: Giovedì, 29 Luglio 2021 07:21

Scritto da Laura Benedetti

Sony ha presentato HT-A7000, l'ammiraglia della gamma di soundbar, destinata a riscrivere i concetti di immersione e realismo, grazie ai 7.1.2 canali, due speaker verso l'alto, due tweeter, cinque speaker anteriori e doppio subwoofer. Da settembre in Italia.

Sony HT-A7000 ha 7.1.2 canali, due speaker puntati al soffitto per diffondere i suoni verso l'alto, due tweeter e cinque speaker anteriori per ampliare la portata del surround e un doppio subwoofer integrato per esaltare i bassi. Grazie al **Vertical Surround Engine** e alla tecnologia **S-Force PRO Front Surround**, la nuova HT-A7000 crea un audio surround virtuale che avvolge completamente gli ascoltatori, facendo provare tutto il brivido dei formati **Dolby Atmos** e **DTS:X**.



La soundbar HT-A7000 è provvista di **due speaker rivolti verso l'alto** che emettono i suoni in direzione del soffitto, facendo sì che il riverbero riempi tutto lo spazio al di sopra della testa. Come il Vertical Surround Engine, sono indispensabili per creare un'esperienza sonora multidirezionale ancora più emozionante.

I **tweeter, invece, proiettano il suono verso le pareti laterali** della stanza per amplificare ulteriormente l'effetto surround e, insieme alla tecnologia S-Force PRO Front Surround, creano un audio che si spinge oltre i confini del televisore, avvolgendo completamente gli spettatori.

Sia gli speaker rivolti verso l'alto che quelli anteriori e il subwoofer integrano

Sony HT-A7000, la nuova soundbar a 7.1.2 canali. Da settembre in Italia

- Ultima modifica: Giovedì, 29 Luglio 2021 10:24

Pubblicato: Giovedì, 29 Luglio 2021 07:21

Scritto da Laura Benedetti

un'unità **X-Balanced Speaker** in un'esclusiva forma rettangolare che, oltre a massimizzare l'area del diaframma, aumenta la pressione sonora per accentuare la potenza dei bassi e la chiarezza vocale.



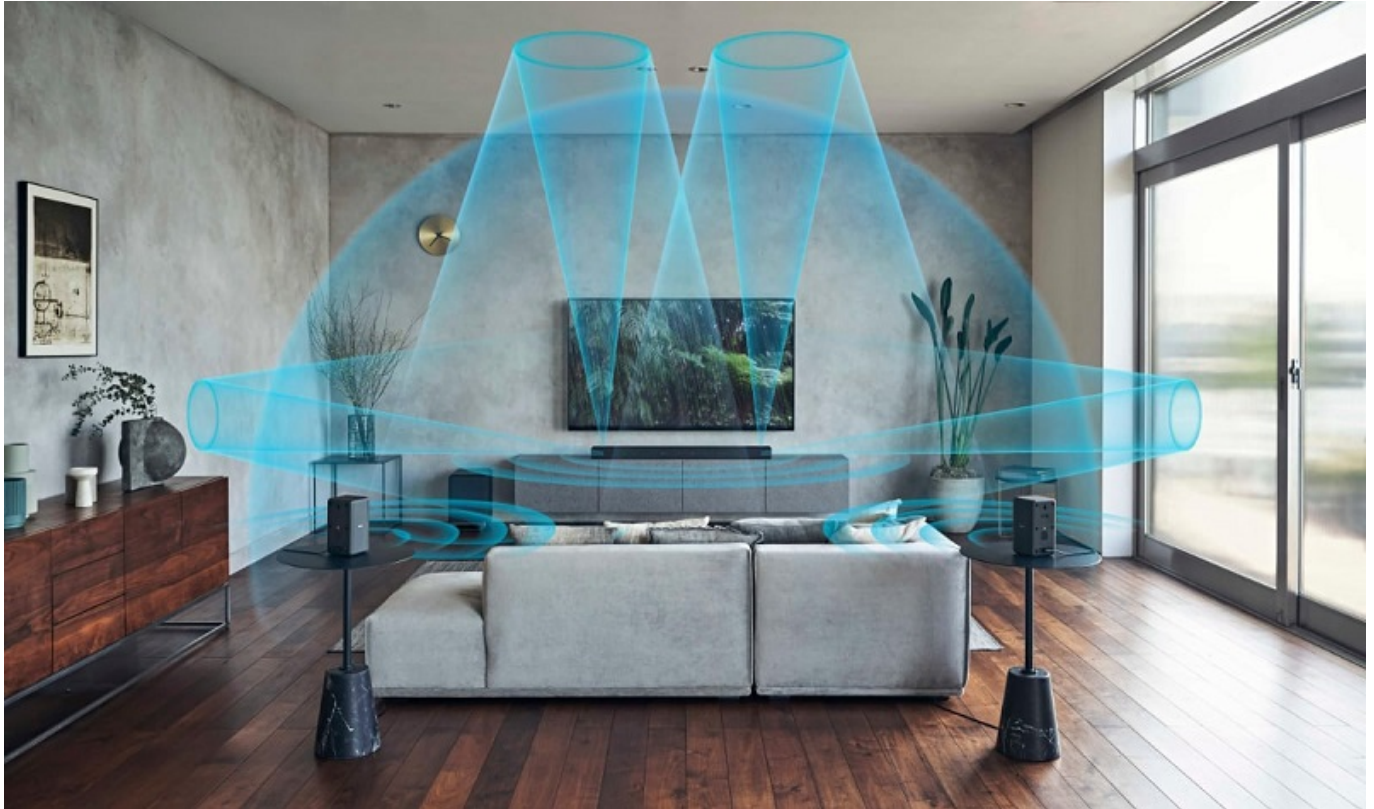
Il formato 360 Reality Audio rivoluziona l'esperienza di ascolto con un realismo senza precedenti, che darà l'impressione di trovarsi a un concerto live o in uno studio di registrazione. I contenuti 360 Reality Audio si possono fruire sulle piattaforme Amazon Music HD, Deezer, nugs.net e TIDAL. Anche l'audio ad alta risoluzione non è da meno, quando si tratta di riprodurre con incredibile precisione le note che l'artista aveva in mente. La nuova soundbar può contare anche su DSEE Extreme, una tecnologia che sfrutta l'intelligenza artificiale applicata alla fonte (Edge-AI) per ripristinare in tempo reale i file musicali digitali compressi, compensando le frequenze alte per rendere l'esperienza di ascolto ancora più intensa e completa. HT-A7000 supporta tutti i formati d'immagine più recenti, dall'8K HDR al 4K 120 e il Dolby Vision, per trasformare ogni film o sessione di gioco in un concentrato di emozioni.

Sony HT-A7000, la nuova soundbar a 7.1.2 canali. Da settembre in Italia

- Ultima modifica: Giovedì, 29 Luglio 2021 10:24

Pubblicato: Giovedì, 29 Luglio 2021 07:21

Scritto da Laura Benedetti



Avere due tipi di subwoofer consente al subwoofer integrato della HT-A7000 di gestire bassi e voci, mentre quello opzionale potrà concentrarsi sugli intervalli di frequenza inferiori. Per bassi ricchi, sarà possibile aggiungere il **subwoofer SA-SW5**, che offre 300W di bassi pieni e risonanti da un driver da 180 mm con radiatore passivo. In alternativa, si potrà optare per il **subwoofer Bass Reflex compatto SA-SW3** con una potenza di 200 W e un driver da 160 mm. Infine, per un'esperienza davvero da sala cinematografica, sarà possibile montare (anche a parete) gli speaker posteriori wireless SA-RS3S, che esaltano i suoni alle spalle degli spettatori con ben 100 W di audio surround esteso.

I **microfoni** integrati nella soundbar provvedono a mettere a punto i suoni in base alla stanza, senza doversi preoccupare di dove collocare gli speaker. La tecnologia intelligente Sound Field Optimization misura in automatico altezza e dimensioni del locale nonché la posizione di speaker posteriori o del subwoofer opzionali per ottimizzare il suono in base alla configurazione dell'ambiente. L'effetto di **Sound Field Optimization** si fa sentire sia con che senza gli speaker opzionali e non richiede complesse regolazioni: basta attivare la funzione dalle impostazioni iniziali del menu principale.

Dal punto di vista estetico, sia la soundbar che gli speaker opzionali sono caratterizzati dal nuovo design "**Omnidirectional Block**". Gli eleganti profili smussati disegnano un unico blocco

Sony HT-A7000, la nuova soundbar a 7.1.2 canali. Da settembre in Italia

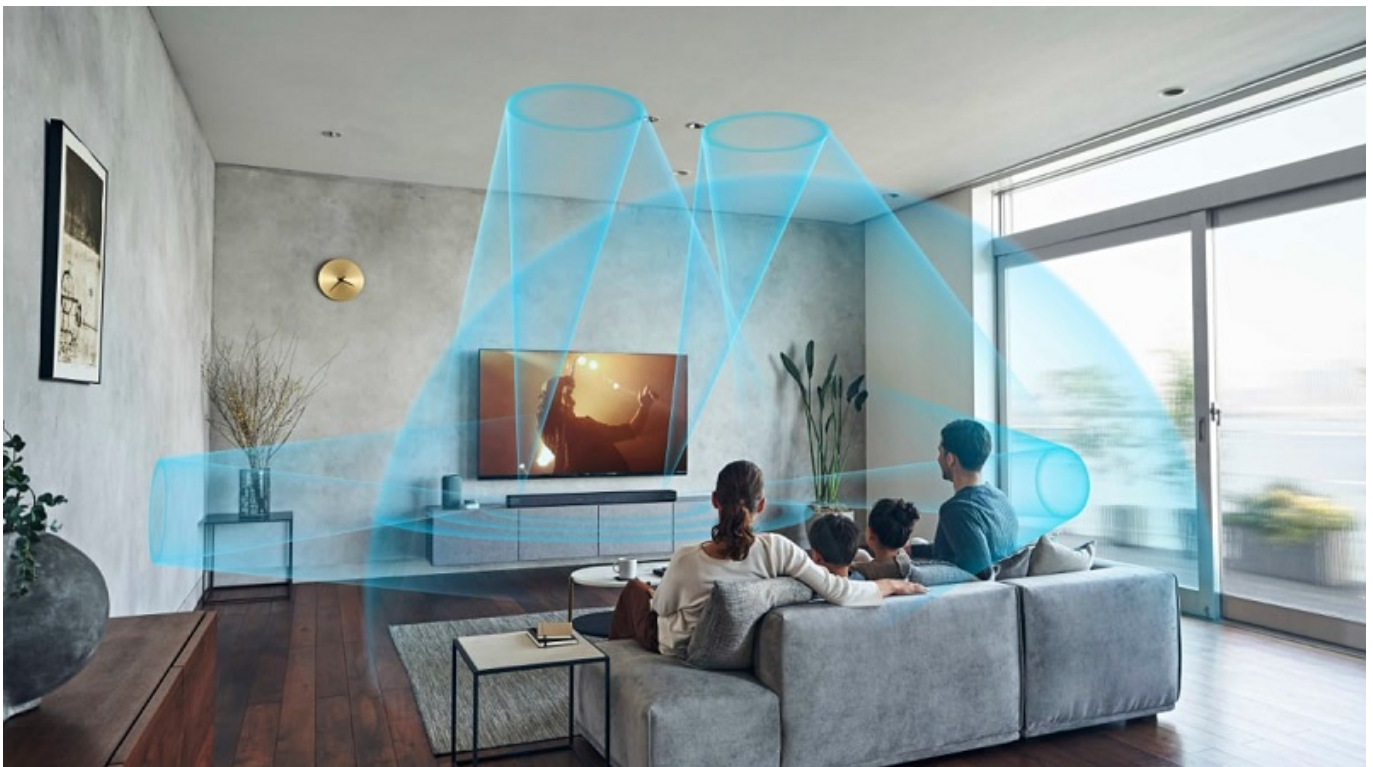
- Ultima modifica: Giovedì, 29 Luglio 2021 10:24

Pubblicato: Giovedì, 29 Luglio 2021 07:21

Scritto da Laura Benedetti

che diffonde l'audio in qualsiasi direzione e, combinati alle texture dei materiali, si inseriscono armoniosamente in qualsiasi soggiorno.

Sony HT-A7000 supporta l'accesso a tutti i servizi musicali più diffusi, come ad esempio Spotify, per ascoltare in streaming album e playlist tramite **Chromecast**, **Spotify Connect** o **Apple AirPlay 2**. Due le opzioni di connessione integrate per ascoltare i brani da smartphone e dispositivi: Bluetooth o Wi-Fi.



La soundbar è compatibile con i dispositivi dotati di Chromecast integrato che supportano l'Assistente Google e con i dispositivi che supportano Amazon Alexa. È sufficiente aggiungere HT-A7000 al gruppo di speaker utilizzando l'app Google Home per avviare la riproduzione musicale, regolare il volume o gestire molte altre funzioni tramite comando vocale.

La soundbar HT-A7000 è sostanzialmente già pronta per funzionare: basta inserirla nella presa, collegarla al TV tramite cavo HDMI eARC, accenderla e il gioco è fatto. Con una presa USB, gli ingressi audio ottico e analogico, un ingresso/uscita HDMI (eARC) e un terminale S-CENTER OUT per i modelli BRAVIA compatibili, non manca proprio nulla per godersi l'esperienza mozzafiato dell'audio surround. La soundbar HT-A7000, gli speaker posteriori wireless SA-RS3S, il subwoofer opzionale SA-SW5 e il subwoofer opzionale SW-SW3 saranno disponibili **a partire da settembre 2021**, [ma sono tutti già disponibili su Amazon a partire da 1299€](#).

Sony HT-A7000, la nuova soundbar a 7.1.2 canali. Da settembre in Italia

- Ultima modifica: Giovedì, 29 Luglio 2021 10:24

Pubblicato: Giovedì, 29 Luglio 2021 07:21

Scritto da Laura Benedetti