

## Sony HT-A5000, la nuova soundbar Dolby Atmos attesa nel 2022

- Ultima modifica: Lunedì, 20 Settembre 2021 09:19

Pubblicato: Lunedì, 20 Settembre 2021 09:19

Scritto da Laura Benedetti

Disponibile all'inizio del prossimo anno, la nuova soundbar Sony HT-A5000 offre un audio da cinema grazie alle tecnologie Vertical Surround Engine e S-Force PRO Front Surround, ottimizzando il suono in base alla stanza con Sound Field Optimization.

**Sony HT-A5000** è una soundbar Dolby Atmos a 5.1.2 canali che porta il cinema nel salotto di casa grazie a tecnologie audio come **Vertical Surround Engine** e **S-Force PRO Front Surround**.

Gli speaker anteriori e orientati verso l'alto, insieme all'elaborazione dei segnali proprietaria di Sony, posizionano i **suoni "in verticale"**, ovvero nello spazio al di sopra della testa, senza bisogno di installare diffusori sul soffitto, per creare un campo realistico e multidimensionale. Per estendere il **campo sonoro orizzontale**, invece, la soundbar si affida alla tecnologia S-Force PRO Front Surround, che sfrutta le unità X-Balanced Speaker anteriori e l'esclusiva tecnologia di elaborazione del campo sonoro digitale di Sony per creare una gamma di suoni virtuali completa e immersiva sul piano orizzontale.



Per un risultato ancora più personalizzato e immersivo, Sony HT-A5000 può contare sulla

## Sony HT-A5000, la nuova soundbar Dolby Atmos attesa nel 2022

- Ultima modifica: Lunedì, 20 Settembre 2021 09:19

Pubblicato: Lunedì, 20 Settembre 2021 09:19

Scritto da Laura Benedetti

tecnologia intelligente **Sound Field Optimization** che, grazie ai microfoni integrati, misura in automatico le dimensioni del locale e la posizione degli speaker posteriori e del subwoofer opzionale per ottimizzare il suono in base alla configurazione dell'ambiente. Sound Field Optimization funziona sia con che senza gli speaker opzionali: è sufficiente attivare il processo di calibrazione al momento del setup iniziale o dal menu principale.

La soundbar è dotata di un **doppio subwoofer integrato** per i bassi e di **due speaker rivolti verso l'alto**, che emettono i suoni in direzione del soffitto, facendo sì che il riverbero riempi tutto lo spazio al di sopra della testa. Non mancano inoltre due tweeter che proiettano il suono verso le pareti laterali della stanza per amplificare ulteriormente l'effetto surround e produrre un audio che esce dai confini del televisore, avvolgendo completamente gli spettatori. Sia i diffusori orientati verso l'alto che il doppio subwoofer integrato e lo speaker anteriore presentano l'unità **X-Balanced Speaker** di Sony, che, con la sua forma rettangolare, massimizza l'area del diaframma e aumenta la pressione sonora per accentuare la potenza dei bassi e la chiarezza vocale.

La HT-A5000, inoltre, si avvale della tecnologia DSEE Extreme, che sfrutta l'intelligenza artificiale applicata alla fonte (Edge-AI) per eseguire l'upscale dei file digitali compressi in tempo reale e ripristinare le frequenze alte danneggiate, offrendo un ascolto completo e appagante.

## Sony HT-A5000, la nuova soundbar Dolby Atmos attesa nel 2022

- Ultima modifica: Lunedì, 20 Settembre 2021 09:19

Pubblicato: Lunedì, 20 Settembre 2021 09:19

Scritto da Laura Benedetti



Se l'audio ad alta risoluzione riproduce i brani esattamente come l'artista li ha immaginati, l'innovativo **360 Reality Audio** regala un'esperienza coinvolgente, dando l'impressione di trovarsi a un concerto live. I contenuti 360 Reality Audio si possono fruire sulle piattaforme Amazon Music HD, Deezer, nugs.net e TIDAL. Ascoltare musica è semplicissimo: HT-A5000 supporta **Spotify Connect, Chromecast built-in, Apple Airplay 2, Bluetooth e Wi-Fi** per poter trasmettere i brani dallo smartphone in pochi gesti e mettere la qualità audio della soundbar a disposizione di tutta la famiglia. HT-A5000 supporta tutti i formati d'immagine più recenti, **dall'8K HDR al 4K 120 e il Dolby Vision**, per trasformare ogni film o sessione di gioco in un concentrato di emozioni.

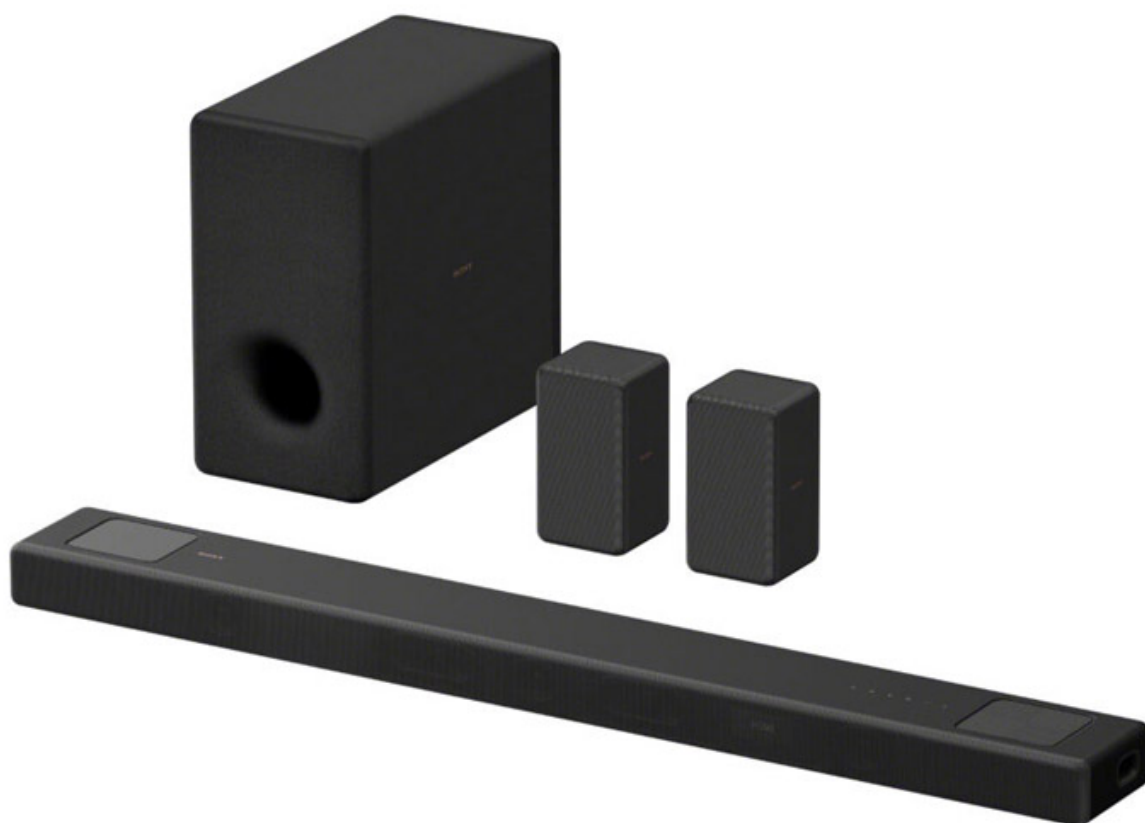
L'aggiunta di un subwoofer opzionale per gestire le basse frequenze permette all'impianto di restituire bassi potenti e di grande effetto. Tre i modelli disponibili, tutti progettati per esaltare le note in gamma bassa, la chiarezza vocale e la fedeltà sonora: **il subwoofer SA-SW5** emette 300 W di sonorità intense e profonde da un driver da 180 mm con radiatore passivo; **il subwoofer Bass Reflex compatto SA-SW3** ha una potenza di 200 W e un driver da 160 mm; **gli speaker posteriori SA-RS3S** offrono 100 W di audio surround in più e si possono montare anche a parete.

## Sony HT-A5000, la nuova soundbar Dolby Atmos attesa nel 2022

- Ultima modifica: Lunedì, 20 Settembre 2021 09:19

Pubblicato: Lunedì, 20 Settembre 2021 09:19

Scritto da Laura Benedetti



Abbinata ai TV BRAVIA compatibili, la nuova HT-A5000 ne esalta le prestazioni, dando vita a un'esperienza audiovisiva avvincente, che coniuga il meglio della qualità d'immagine e sonora di Sony. Con **Acoustic Center Sync** e il cavo in dotazione, è possibile collegare il TV alla HT-A5000, trasformandolo in uno speaker centrale: in questo modo, l'audio e l'azione sono perfettamente allineati, per una visione ancora più coinvolgente. Suoni e voci proverranno

## Sony HT-A5000, la nuova soundbar Dolby Atmos attesa nel 2022

- Ultima modifica: Lunedì, 20 Settembre 2021 09:19

Pubblicato: Lunedì, 20 Settembre 2021 09:19

Scritto da Laura Benedetti

esattamente dal punto dello schermo in cui si sta svolgendo l'azione o il dialogo. Grazie all'interfaccia utente integrata, quando si collega la soundbar alla nuova gamma di TV BRAVIA, le impostazioni della soundbar appaiono automaticamente sul menu BRAVIA Quick Setting.

Esempio del nuovo design Omnidirectional Block, Sony HT-A5000 sfoggia linee minimal e sofisticati bordi smussati e si collega al TV senza bisogno di cavi, inserendosi armoniosamente nel soggiorno. Semplicità è la parola d'ordine: oltre a disporre di **ingressi HDMI eARC, ottico e USB**, HT-A5000 è compatibile con i servizi **Assistente Google e Amazon Alexa**. In più, basta aggiungere la soundbar al gruppo di speaker in Google Home e pronunciare un comando all'Assistente Google per avviare la riproduzione, regolare il volume e controllare tutte le funzioni. La soundbar HT-A5000 **sarà disponibile all'inizio del 2022**.