

L'anno scorso ho avuto modo di [provare il Huawei Mate 9](#) e apprezzarne il grande schermo, le prestazioni elevatissime offerte dal Kirin 960 e l'enorme batteria, inserita in un corpo snello ma non proprio leggero.

10 Pro

è riuscito a superare il suo avo, proponendo un design più sottile con all'interno non solo delle soluzioni tecniche al passo con i tempi, ma che vanno a un passo più spedito verso un futuro fatto d'

telligenza artificiale

, fotografie con il riconoscimento del soggetto e un'autonomia cucita addosso all'utente finale.

Huawei Mate

è

in



Il nuovo top di gamma Huawei non è solo curato sotto il profilo estetico, ma si evolve anche grazie al [nuovissimo Kirin 970](#) con NPU (Neural Processor Unit), capace di capire come stiamo usando lo smartphone e ottimizzando i processi a favore della migliore esperienza utente possibile.

Non fatevi ingannare dallo schermo tutto sommato nella norma e senza i profili curvi, perché Mate 10 Pro **propone un reale cambiamento**, uno di quelli che c'è ma non si vede!

Confezione

La confezione di vendita è molto curata ed è sin da subito esplicito che il produttore ha realizzato questo top di gamma in **collaborazione con Leica** (noto produttore di macchine fotografiche tedesco). Al suo interno trovano posto lo smartphone, un caricatore da parete 5V 4,5 A con tecnologia Huawei SuperCharge, un cavetto per l'alimentazione USB-USB Type-C, un adattatore Jack 3,5mm/ USB Type-C (anche questo modello abbandona la porta jack), le cuffie in colorazione bianca (troviamo le stesse su tutte le proposte di Huawei) e infine qualche manualetto d'istruzioni.





Caratteristiche tecniche ed hardware

Lo smartphone è mosso da un processore **Huawei Kirin 970** Octa-Core (4x Cortex A73 a 2,36GHz e 4xCortex A53 a 1,83GHz) con processo produttivo a 10nm, una

GPU ARM Mali-G72MP12

con ben dodici core per un'esperienza in gioco al vertice della categoria, 6GB di memoria RAM di tipo LPDDR4X con una frequenza di 1833MHz e una cospicua quantità di memoria interna (128GB) non espandibile.

Lo schermo è un'ottima **unità da sei pollici con aspetto di forma di 18:9** con risoluzione 2160x1080 punti e 402dpi. Il contrasto raggiunge il valore di 70000:1 e la copertura NTSC il 112%. Ha la certificazione HDR10 per la riproduzione di filmati con colori vividi e d'impatto.

La **connettività** è una certezza sui dispositivi Huawei e Mate 10 Pro non è sicuramente da meno: Wi-Fi 802.11 a/b/g/n Dual-Channel e una connettività LTE Cat.18 che raggiunge una velocità di punta di 1,2Gbps. NFC, VoLTE e DNLA sono presenti all'appello, mentre stranamente il Bluetooth è nella versione 4.2 (resto con il dubbio sul fatto che possa essere aggiornato via software alla 5.0). Tutta questa tecnologia è aiutata da una batteria da 4000mAh che può caricarsi in 36 minuti sino al 50%.

Le **fotocamere** posteriori sono griffate **Leica** e raggiungono la risoluzione di 12MP F/1.6 (RGB) e di 20MP F/1.6 (B/W). La fotocamera secondaria è da 8MP F/2.0.

Lo smartphone ha **certificazione IP67**, Android 8.0, GPS/ A-GPS, GLONASS e BeiDou.

- **CPU:** Huawei HiSilicon KIRIN 970 Octa-Core (4x Cortex A73 a 2,36GHz e 4xCortex A53 a 1,83GHz) 64 bit 10 nm (nanometri)
- **GPU:** ARM Mali-G72MP12
- **Memoria:** 4/6GB LPDDR4X Dual Channel a 1833MHz (4GB non in Italia)
- **Memoria interna:** 64/128GB non espandibile (64GB non in Italia)

- **Schermo:** 6 pollici con risoluzione 2160x1080 AMOLED aspect ratio 18:9 a 24 bit 402dpi Corning Gorilla Glass 70000:1 contrast ratio 112% NTSC HDR10
 - **Fotocamere:**
 - **Principale:** 12MP F/1.6 (RGB) + 20MP F/1.6 (B/W) CMOS BSI Leica Dual-camera 2.0
 - **Secondaria:** 8MP F/2.0 CMOS Leica

 - **Batteria:** 4000 mAh non removibile ai polimeri di litio
 - **Connettività:** Wi-Fi 802.11 a/b/g/n dual band, LTE Cat. 18 (700/800/850/900/1500/1700/1800/1900/2100/2300/2500/2600), GPS, A-GPS, GLONASS, BeiDou, Bluetooth 4.2
 - **Sensori:** Prossimità, luminosità, accelerometro, bussola, giroscopio, barometro, lettore d'impronte, sensore di Hall
 - **Sistema operativo:** Android 8.0 (Oreo)
 - **Dimensioni:** 74.5 x 154.2 x 7.9 mm
 - **Peso:** 178 g
 - **Colori:** grigio, blu, marrone
 - **Altro:** IP67, Radio FM assente, USB Type-C 3.0, OTG, VoLTE
-

Design e schermo

Il design si basa sul principio della simmetria: il fronte è simmetrico in tutte le direzioni, cosa che ci permette di trasportare senza problemi questo prodotto che qualche tempo fa si sarebbe chiamato phablet. Le colorazioni preordinabili in Italia sono la grigia e la blu notte, mentre il colore mostrato in questa recensione scritta e visto nella nostra video-recensione (Mocha Brown) non verrà distribuito nel nostro paese.

Nella parte posteriore il segno distintivo è la **striscia orizzontale tono su tono che sottolinea le due fotocamere** e che ho trovato essere di grande piacevolezza visiva.

Le due lenti sono leggermente sporgenti e cerchiato con un anellino in metallo. Il frame laterale ha una colorazione leggermente differente rispetto al resto della scocca e presenta una lavorazione del metallo spazzolata. Sulla scocca sono presenti solo due firme di Huawei, una al di sotto del display e l'altra nel retro dello chassis.

Recensione Huawei Mate 10 Pro - Notebook Italia

Scritto da Andrea Giorgio

Venerdì 03 Novembre 2017 10:44 - Ultimo aggiornamento Venerdì 03 Novembre 2017 17:29



Il post è protetto da un sistema di sicurezza che impedisce la pubblicazione di commenti non autorizzati.



Dual camera

La **Dual Lens** inserita posteriormente completa un quadro di eccellenza. Huawei ha inventato il **binomio doppia fotocamera = doppia possibilità di scatto**

. Se alcuni produttori hanno deciso di investire su un sensore normale e uno grandangolare, Huawei ha creduto fermamente nella storia di Leica e nei suoi risultati nelle foto in bianco e nero.

Le fotocamere sono superlative! L'apertura così spinta garantisce degli scatti non solo luminosi ma con una profondità di campo eccezionale. L'interazione fra l'**intelligenza artificiale**

e il comparto fotografico si basa sul riconoscimento delle diverse scene (il software riesce a capire la differenza fra una pianta e un fiore oppure fra un gatto e un cane) e sulla regolazione

Recensione Huawei Mate 10 Pro - Notebook Italia

Scritto da Andrea Giorgio

Venerdì 03 Novembre 2017 10:44 - Ultimo aggiornamento Venerdì 03 Novembre 2017 17:29

dei parametri di conseguenza, permettendo di avere dei punta e scatta quasi perfetti.

Le scene sono sempre ben gestite e le foto notturne hanno una grana fotografica eccezionalmente bassa (vi invito a recuperare l'analisi foto per foto fatta nel video presente sul canale di Notebook Italia).



Se voleste donare maggiore fascino alle immagini, dovrete attivare la seconda fotocamera (quella monocromatica) e cimentarvi in scatti struggenti e definiti. I risultati ottenuti dalla **camera da 20MP**

sono contrastati, nitidi e d'impatto. Brava Huawei!

Belli ma con un effetto Bellezza troppo invadente gli **scatti fatti con la fotocamera secondaria**, che però è un compagno fedele per Selfie o Groupie (autoscatto di gruppo).

I **video sono stabilizzati sia otticamente sia elettronicamente** sino alla risoluzione massima del Full HD a 30fps, mentre i video a 60fps e quelli UHD (3840x2160) perdono la stabilizzazione software. I video sono migliorabili e meno sbalorditivi delle foto, ma sino al momento della commercializzazione italiana sono certo che Huawei potrà aumentarne l'incisività e la bellezza. Del resto nel giro di dieci giorni ho ricevuto tre aggiornamenti, che hanno migliorato sempre di più la stabilità software e la velocità del sistema.

Non male i video registrati con la fotocamera frontale perché ricchi d'informazioni video, ma forse troppo stretti sul soggetto ripreso.

Software

La versione di Android a bordo è la **8.0 Oreo**. I diretti concorrenti non sempre hanno questa distribuzione e proprio per questo diventa un

valore aggiunto

da non sottovalutare. La versione dell'

EMUI è la 8.0

e porta con sé un'esperienza utente semplificata, un menù d'impostazioni più asciutto e facilmente consultabile, oltre a una fluidità estrema. Mate 10 Pro (ma del resto non è l'unico del brand) è molto fluido ed affidabile!

Grazie all'apporto della AI che cerca di mantenere il sistema efficiente, facendo un uso massiccio dello smartphone sono riuscito a saturare solo 4GB dei 6GB disponibili. Potrete impostare **una specie di Always ON display** che però non vi mostrerà le notifiche, ma agirà come se fosse una sveglia sempre consultabile, anche di notte.

Se utilizzeremo la porta Type-C con un cavo video e lo collegheremo a uno schermo esterno, si attiverà la **modalità Desktop**, che permette di tramutare lo smartphone in un PC. La velocità generale del sistema resta alta, mentre la compatibilità con le applicazioni poteva essere maggiore. Spero che con il tempo questa lacuna venga colmata, ma

resto entusiasta di questa modalità

. Penso sia migliore di quella proposta da Samsung (DeX) perché non solo ci libera dal vincolo della basetta, ma anche dal prezzo supplementare dell'accessorio.



Test

Se siete dei videogiocatori evoluti, che non vogliono scendere a compromessi, questo Huawei Mate 10 Pro è lo smartphone che fa per voi. È il **primo smartphone al mondo a montare la nuova ARM-Mali G72MP12** ed i 12 core della GPU si fanno sentire: i giochi vengono avviati in una manciata di secondi, il frame rate è alto e la fluidità sempre ai massimi livelli.

Quadrant

Totale

CPU

Memoria

Recensione Huawei Mate 10 Pro - Notebook Italia

Scritto da Andrea Giorgio

Venerdì 03 Novembre 2017 10:44 - Ultimo aggiornamento Venerdì 03 Novembre 2017 17:29

30286	105953	13738	29263	
Antutu	Totale	3D	UX	
175906	65689	60673	37973	
Geekbench 4 1899	Single-core 6698	Multi-core		
Vellamo	Browser	Metal	Multicore	
-	-	-		
GFX Bench	Car Chase offs.	Manhattan 3.1.1offs.	Manhattan 3.1 offs.	
1097	1102	1652	2414	
3DMark	Ice Storm Extreme	Ice Storm Unlimited		
14207	31751	3234		
G1 59,8 fps	G2 57,8 fps			
Physics 54,8 fps				
G1 221,8 fps	G2 120,3 fps	Physics 71,8 fps	G1 19,8 fps	
PCMark		Work 2.0		
7113	Web browsing	Video editing	Writing	

7070

5281

7120

12120

Qualità audio

Huawei Mate 10 Pro integra un **DAC a 394KHz a 32bit**, quindi è lo smartphone perfetto per gli audiofili. Per apprezzare pienamente le sue potenzialità dovrete avere degli accessori di fascia alta e riprodurre dei brani non compressi come possono essere quelli FLAC. Se avrete preso tutti questi accorgimenti, potrete lasciarvi stupire dalla qualità sonora di questo device, in caso contrario potrete godervi comunque un buon audio che però sarà ridimensionato rispetto alle sue reali potenzialità.

L'ascolto dagli altoparlanti (grazie anche all'**effetto Stereo+**) è eccellente per la visione di un video YouTube o per un Podcast.

La rotazione dello smartphone incrementerà la qualità d'ascolto (sempre se avrete attivato Audio> Stereo+). **Qualità eccezionale anche in vivavoce**, riproduzione che mi ha davvero convinto.

Temperature, batteria e conclusioni

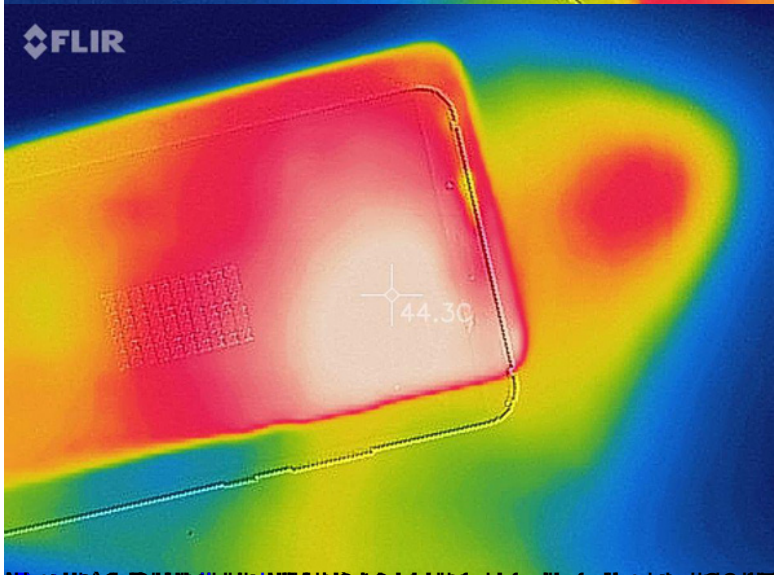
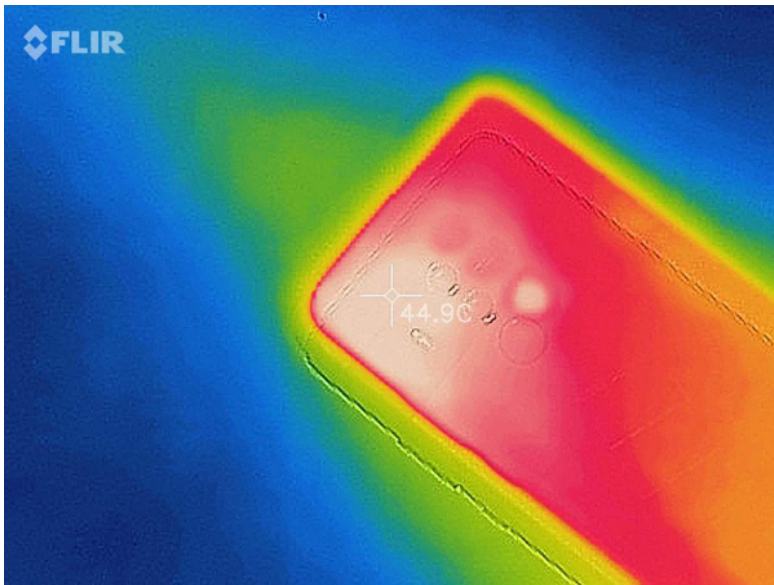
La **batteria da 4000mAh** è eccezionale, permette di fare quasi **due giorni** con un uso molto intenso. Sei ore di schermo sempre acceso sono lo standard di questo Mate 10 Pro e la cosa che maggiormente stupisce è il fatto che, con il passare del tempo, i consumi invece di aumentare sembrano diminuire.

In questo frangente la NPU e la sua intelligenza artificiale si fanno sentire!

Recensione Huawei Mate 10 Pro - Notebook Italia

Scritto da Andrea Giorgio

Venerdì 03 Novembre 2017 10:44 - Ultimo aggiornamento Venerdì 03 Novembre 2017 17:29



Non è un'immagine di un telefono, ma di un telefono che si sta surriscaldando. Il telefono è un Huawei Mate 10 Pro, che si sta surriscaldando a 44.9C. Il telefono è un Huawei Mate 10 Pro, che si sta surriscaldando a 44.3C.