

## **NVIDIA: supporto OpenCL per Snow Leopard**

- Ultima modifica: Lunedì, 21 Settembre 2009 11:55

Pubblicato: Lunedì, 21 Settembre 2009 11:45

Scritto da Laura Benedetti



Il nuovo sistema operativo Snow Leopard di Apple è il primo ad integrare OpenCL, un'interfaccia di programmazione cross-platform basata su standard aperti che permette agli sviluppatori di attingere alla straordinaria potenza di computing attualmente offerta dalle unità di elaborazione grafica (GPU) per metterla al servizio di qualsiasi applicazione.

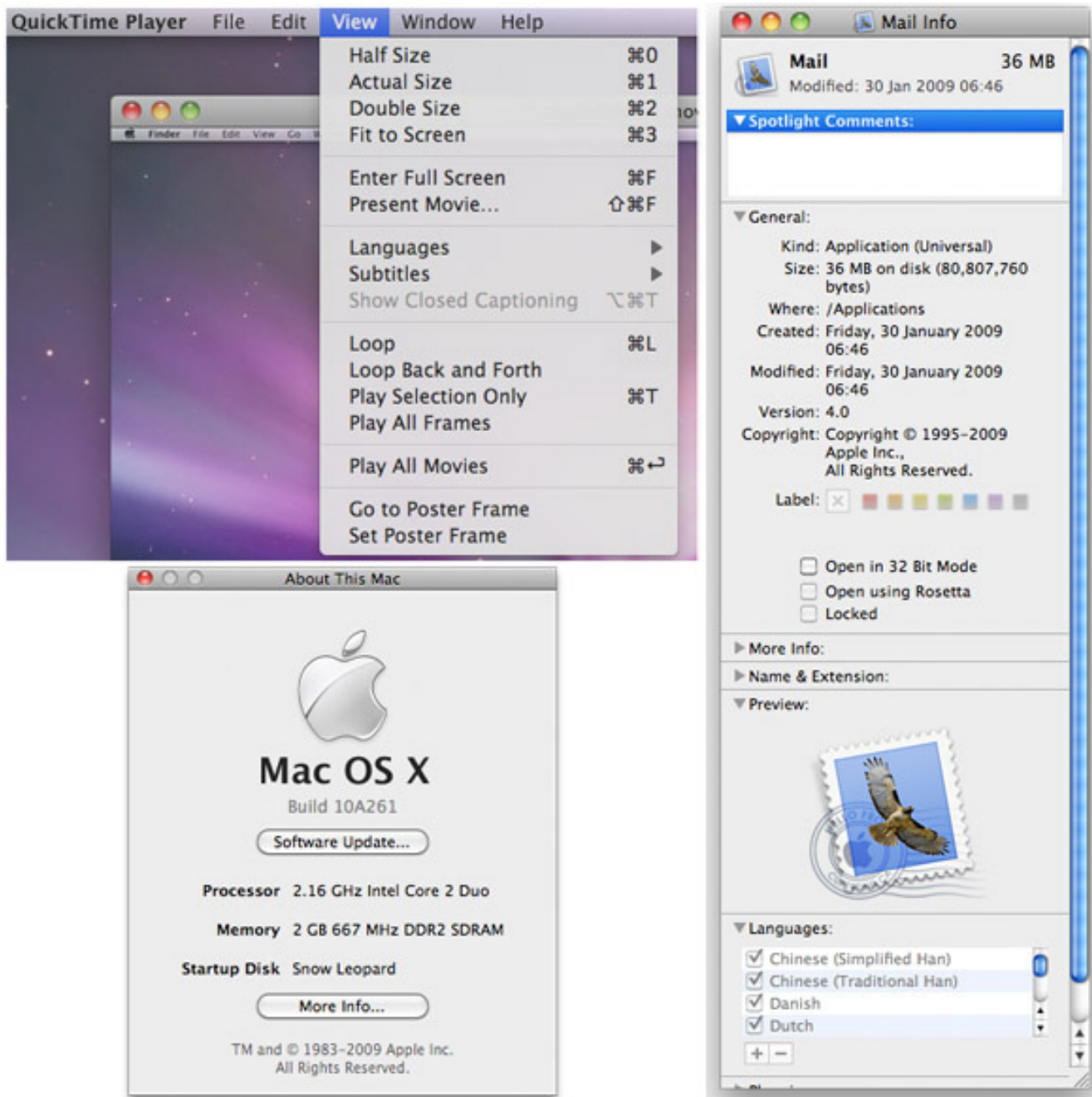
OpenCL sfrutta l'architettura **NVIDIA CUDA** e permette alle applicazioni di usare **CPU e GPU come se fossero co-processori**. Grazie alla generale integrazione dell'architettura CUDA sui propri marchi e segmenti di prodotti, NVIDIA è in grado di offrire ad Apple un'ampia selezione di 10 modelli di GPU pienamente supportate da Snow Leopard. Questi modelli sono: **NVIDIA GeForce 9400M, GeForce 9600M GT, GeForce 8600M GT, GeForce GT 120, GeForce GT 130, GeForce GTX 285, GeForce 8800 GT, GeForce 8800 GS, NVIDIA Quadro FX 4800 e Quadro FX 5600.**

# NVIDIA: supporto OpenCL per Snow Leopard

- Ultima modifica: Lunedì, 21 Settembre 2009 11:55

Pubblicato: Lunedì, 21 Settembre 2009 11:45

Scritto da Laura Benedetti



NVIDIA ha già reso disponibile una ricca documentazione e una nutrita serie di **strumenti per OpenCL**, ad inclusione di una guida dettagliata alla programmazione, di una guida alle Best Practice corredata da “trucchi” e suggerimenti e di campioni di codice SDK. Inoltre, presto verrà rilasciato un **Visual Profiler per l’ottimizzazione delle performance**. Oltre a collaborare attivamente con Apple per integrare il supporto di OpenCL nel SO Snow Leopard, NVIDIA ha anche rilasciato driver OpenCL per Windows e Linux.

## **NVIDIA: supporto OpenCL per Snow Leopard**

- Ultima modifica: Lunedì, 21 Settembre 2009 11:55

Pubblicato: Lunedì, 21 Settembre 2009 11:45

Scritto da Laura Benedetti