

Nvidia Quadro FX 3500M in anteprima su workstation mobili Dell

- Ultima modifica: Domenica, 16 Ottobre 2011 16:38

Pubblicato: Giovedì, 07 Dicembre 2006 18:54

Scritto da Redazione



Dalla collaborazione fra Nvidia e Dell nasce una nuova GPU professionale, la Quadro FX 3500M, destinata all'impiego nelle workstation mobili di ultima generazione Dell Precision M90.

Nvidia, l'azienda leader nel settore dei processori grafici, ha annunciato la **GPU Quadro FX 3500M**, una soluzione grafica ad alte prestazioni **ideale per l'impiego in workstation mobili** in quanto adatta particolarmente al CAD, alla creazione di contenuti digitali, al video editing e al modeling.

Progettata per assicurare performance senza precedenti, la Quadro FX 3500M supporta gli standard OpenGL e DirectX e offre 512MB di memoria G-DDR3, una interfaccia di memoria a 256-bit e una banda passante di memoria fino a 38.4GB/s. Trattandosi di un prodotto destinato ai notebook, il nuovo processore grafico Nvidia integra una serie di soluzioni di risparmio energetico adattive che consentono la scalabilità delle prestazioni per migliorare i consumi.

La Nvidia Quadro FX 3500M **garantisce le stesse soluzioni tecniche presenti sui prodotti Nvidia destinati all'impiego in ambito desktop** e, in particolare, la precisione subpixel a 12 bit che offre la massima accuratezza geometrica, eliminando scintille, fenditure e altre anomalie di rasterizzazione e la precisione a 32 bit in virgola mobile che definisce nuovi standard di chiarezza e di qualità dell'immagine.



Dell Precision M90

Nvidia Quadro FX 3500M in anteprima su workstation mobili Dell

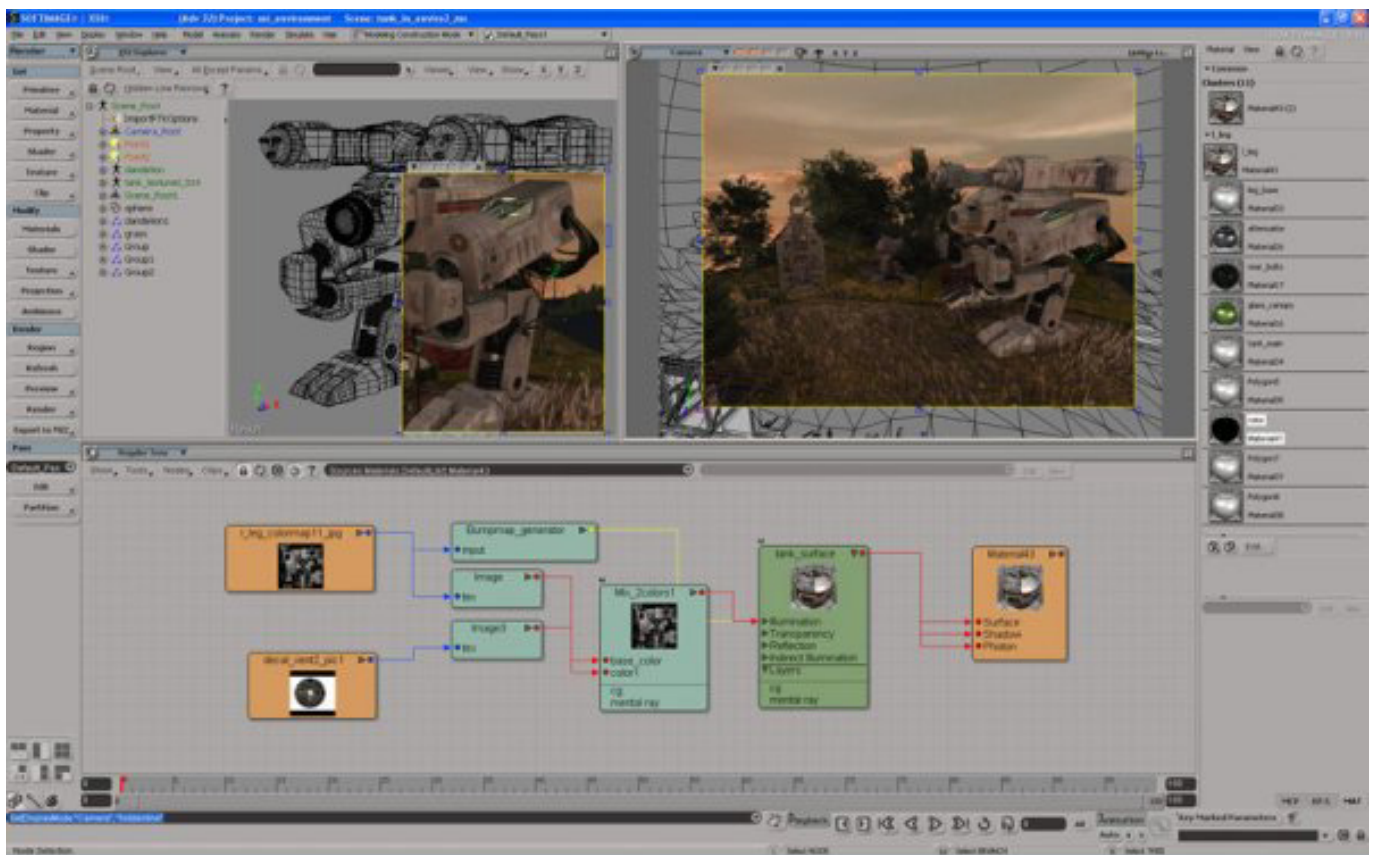
- Ultima modifica: Domenica, 16 Ottobre 2011 16:38

Publicato: Giovedì, 07 Dicembre 2006 18:54

Scritto da Redazione

La Quadro FX è immediatamente **disponibile in anteprima sulla workstation Precision M90 di Dell**, l'espressione più elevata della tecnologia dell'azienda americana. La dotazione del Dell Precision M90 comprende un processore Intel dual core a 64 bit, un HDD SATA da 120GB e uno schermo da 17" ad alta risoluzione per godere della maggiore superficie possibile di visualizzazione per i propri progetti ed applicazioni.

"Come maggior fornitore mondiale di workstation mobili, Dell è consapevole che le migliori performance sono la priorità per chi acquista una workstation, perchè si traducono direttamente in maggior produttività" osserva Antonio Julio, dirigente del segmento workstation Precision di Dell. *"Lavorare in team con Nvidia per studiare la nuova generazione di soluzioni grafiche professionali ci ha permesso di progettare una piattaforma mobile che realmente consente performance paragonabili a quelle di un desktop"*.



Gli fa eco Mark Schoennagel per conto di Softimage, una società del gruppo Avid: *"Nvidia continua ad alzare il livello dell'eccellenza grafica, per gli artisti del 3D, in ogni campo. La velocità e le caratteristiche della Quadro FX 3500M per le nuove workstation mobili Dell Precision M90 uguagliano quelle di un desktop, che per gli utenti di Softimage XSI significa una alternativa irresistibile al desktop"*.

Nvidia Quadro FX 3500M in anteprima su workstation mobili Dell

- Ultima modifica: Domenica, 16 Ottobre 2011 16:38

Pubblicato: Giovedì, 07 Dicembre 2006 18:54

Scritto da Redazione

Il prezzo del Dell Precision M90, con la nuova scheda Nvidia Quadro, è di oltre 3000\$. Al momento in cui scriviamo il sito italiano di Dell non offre ancora la Quadro FX 3500M come opzione build to order.