

Nuova classificazione dei processori Intel per notebook

- Ultima modifica: Giovedì, 21 Agosto 2008 14:14

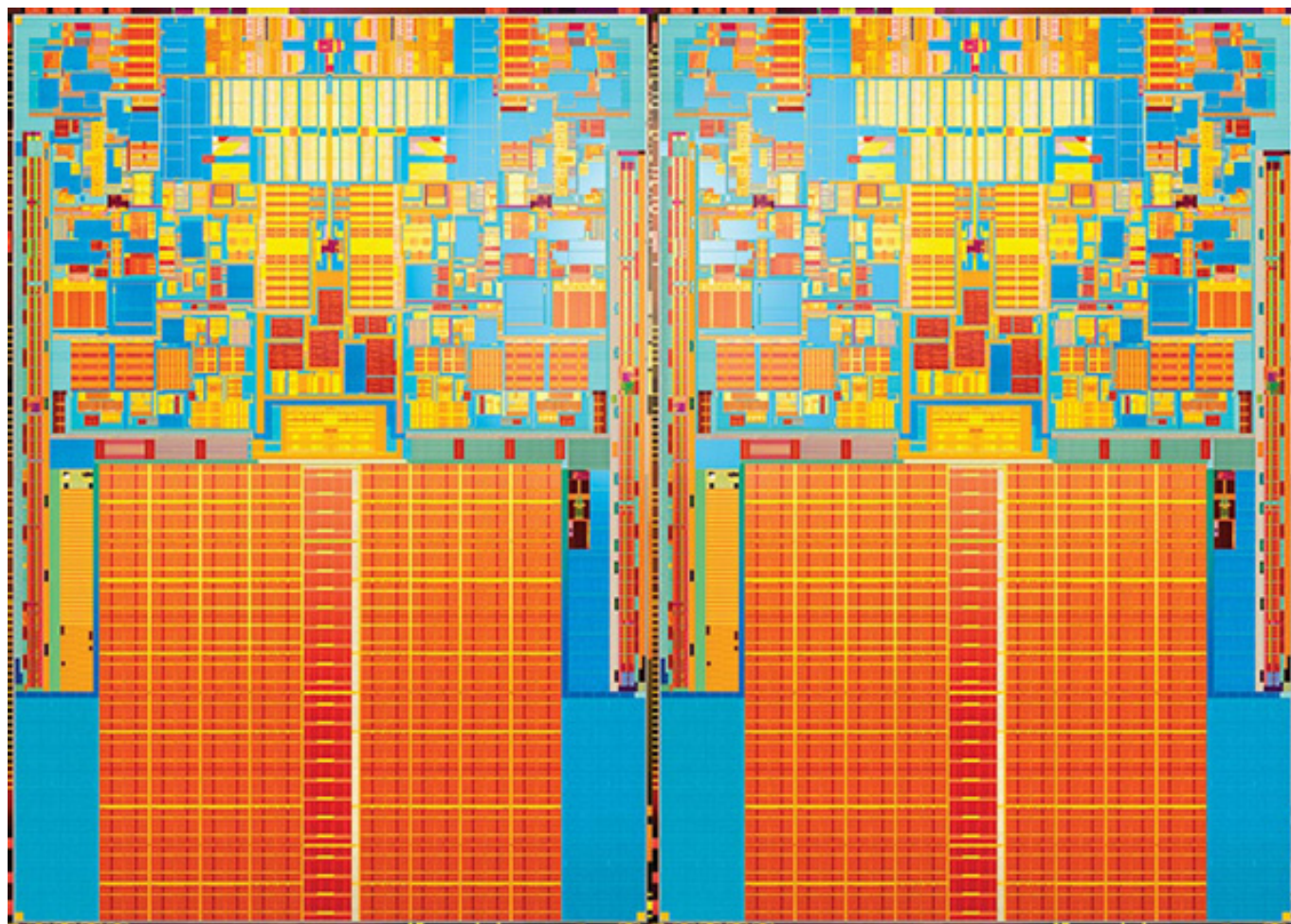
Pubblicato: Lunedì, 30 Giugno 2008 21:08

Scritto da Marco Angione



Impariamo a conoscere le differenze fra le sei categorie in cui saranno suddivisi i prossimi processori per notebook Intel di generazione Montevina (piattaforma Centrino 2).

Il [rinvio](#) del lancio ufficiale della **piattaforma Intel Centrino 2** non ha fatto altro che aumentare la curiosità degli utenti verso i nuovi componenti. Fra questi figura anche la seconda generazione di **processori Intel Penryn a 45nm**, finalmente liberi di esprimere al massimo tutta la loro potenza grazie alla maggiore portata del FSB a 1066MHz.



Per le nuove CPU, Intel ha deciso di adottare una **nuova classificazione**, composta da ben **sei categorie** differenti, ciascuna delle quali è rappresentata da uno specifico **prefisso nel processor number** (la sigla che identifica ogni processore da quando si è smesso di individuarli in base ai MHz):

Nuova classificazione dei processori Intel per notebook

- Ultima modifica: Giovedì, 21 Agosto 2008 14:14

Pubblicato: Lunedì, 30 Giugno 2008 21:08

Scritto da Marco Angione

- Extreme - "X" o "QX" (quad-core)
- Performance - "T"
- Power optimized performance - "P"
- Power optimized performance SFF - "SP"
- Low Voltage SFF - "SL"
- Ultra-low voltage SFF - "SU"

Possiamo intuire quali siano stati i criteri adottati dal chipmaker di Santa Clara per incasellare i suoi prossimi processori per notebook, ma [APCmagazine](#) ci offre qualche **informazione in più** al riguardo. A partire dalla data esatta di commercializzazione: 14 luglio 2008.

- **Extreme:** è composta da CPU top di gamma dedicate al pubblico dei gamers, modders e overclockers. Il TDP è superiore ai 40W e le frequenze possono essere facilmente overclockate grazie al moltiplicatore di clock sbloccato.
- **Performance:** in questo segmento troviamo CPU dal TDP compreso fra 30W e 39W, perfette per notebook mainstream da 15-17 pollici.
- **Power optimized performance:** è una nuova categoria di processori che si collocano nel range di 20-29W di TDP. Sarà composta da un buon numero di modelli che andranno ad equipaggiare un ventaglio quanto mai ampio di portatili, dai notebook thin&light ai mainstream economici.
- **Power optimized performance SFF, Low Voltage e Ultra-low voltage SFF:** sono tre nuove serie di processori con "Small Form Factor" (fattore di forma ridotto), che occupano, cioè, un'area di 22x22mm al posto dei consueti 35x35mm. Saranno particolarmente indicati per ultraportatili di diagonale di 13 pollici o inferiore, in virtù dell'oro ridotto ingombro e dell'elevata efficienza energetica. Si ripartiscono in tre gruppi a seconda del TDP: 20-29W (power optimized), 12-19W (low voltage, LV), <12W (ultra-low voltage, ULV).

Non si tratta di una novità assoluta, perché Intel aveva già anticipato il nuovo form factor con un gruppetto di CPU "**Sana Ynez**" per piattaforma Intel Santa Rosa, che hanno trovato impiego sugli ultraportatili Apple MacBook Air e Lenovo ThinkPad X300.

Di seguito riportiamo la tabella aggiornata dei prossimi processori Intel per piattaforma Centrino 2:

Famiglia	Segmento	Modello	Frequenza (GHz)	FSB (MHz)	Cache L2	TDP	Prezzo 14 Luglio	Prezzo II trimestre '08
Intel Core 2 Extreme	Extreme	QX9300	2.53	1066	12MB	45W		1038\$

Nuova classificazione dei processori Intel per notebook

- Ultima modifica: Giovedì, 21 Agosto 2008 14:14

Pubblicato: Lunedì, 30 Giugno 2008 21:08

Scritto da Marco Angione

		X9100	3.06	1066	6MB	44W	851\$	
Intel Core 2 Duo	Performance	T9600	2.8	1066	6MB	35W	530\$	
		T9400	2.53	1066	6MB	35W	316\$	
	Power Optimized Performance	P9500	2.53	1066	6MB	25W	348\$	
		P8600	2.4	1066	3MB	25W	241\$	
		P8400	2.26	1066	3MB	25W	209\$	
	Power Optimized Performance SFF	SP9400	2.4	1066	6MB	25W		316\$
		SP9300	2.26	1066	6MB	25W		284\$
Intel Core 2 Duo LV	Low voltage SFF	SL9400	1.86	1066	6MB	17W		316\$
		SL9300	1.60	1066	6MB	17W		284\$
Intel Core 2 Duo ULV	Ultra low voltage dual core SFF	SU9400	1.40	800	3MB	10W		289\$
		SU9300	1.20	800	3MB	10W		262\$
	Ultra low voltage single core SFF	SU3300	1.20	800	3MB	5.5W		262\$
Intel Celeron ULV	Ultra low voltage economico	723	1.20	800	1MB	10W		161\$

Nuova classificazione dei processori Intel per notebook

- Ultima modifica: Giovedì, 21 Agosto 2008 14:14

Pubblicato: Lunedì, 30 Giugno 2008 21:08

Scritto da Marco Angione