

Fujitsu Celsius H700 con Nvidia Quadro FX 880M

- Ultima modifica: Martedì, 16 Marzo 2010 17:50

Pubblicato: Martedì, 16 Marzo 2010 17:32

Scritto da Daniele Angellotti



Fujitsu mette a disposizione tutta la potenza e la versatilità di Celsius H700, la nuova workstation mobile dedicata al settore professional, ricca di funzionalità sulla protezione dei dati e di controllo degli accessi al sistema.

Fujitsu Celsius H700 è un sistema mobile che integra tutta la potenza di una workstation all'interno di un notebook con form factor da **15,6 pollici**. Si tratta, dunque, di una soluzione **business-oriented**, ideale per seguire il professionista durante i propri spostamenti, grazie anche ai sistemi per accessi e dati protetti. La presenza di uno SmartCard Reader e di un lettore di impronte digitali, garantiscono un elevato grado di sicurezza, mettendo al sicuro dati ed informazioni sensibili.

Fujitsu Celsius H700 con Nvidia Quadro FX 880M

- Ultima modifica: Martedì, 16 Marzo 2010 17:50

Pubblicato: Martedì, 16 Marzo 2010 17:32

Scritto da Daniele Angellotti



Fujitsu Celsius H700 con Nvidia Quadro FX 880M

- Ultima modifica: Martedì, 16 Marzo 2010 17:50

Pubblicato: Martedì, 16 Marzo 2010 17:32

Scritto da Daniele Angellotti



Ma la nuova workstation mobile sviluppata da Fujitsu integra anche una **tastiera resistente al versamento di liquidi** e un hard disk dotato di sensori capaci di percepire urti o cadute e di parcheggiare preventivamente le testine per scongiurare eventuali perdite di dati. Celsius H700 si dimostra vincente sul piano delle prestazioni grazie all'equipaggiamento con potenti processori **Intel serie Core i5/i7** e ad un reparto grafico comandato da schede video **nVidia Quadro**, ideali anche per applicativi di tipo CAD.

Fujitsu Celsius H700 con Nvidia Quadro FX 880M

- Ultima modifica: Martedì, 16 Marzo 2010 17:50

Pubblicato: Martedì, 16 Marzo 2010 17:32

Scritto da Daniele Angellotti



Fujitsu Celsius H700 con Nvidia Quadro FX 880M

- Ultima modifica: Martedì, 16 Marzo 2010 17:50

Pubblicato: Martedì, 16 Marzo 2010 17:32

Scritto da Daniele Angellotti



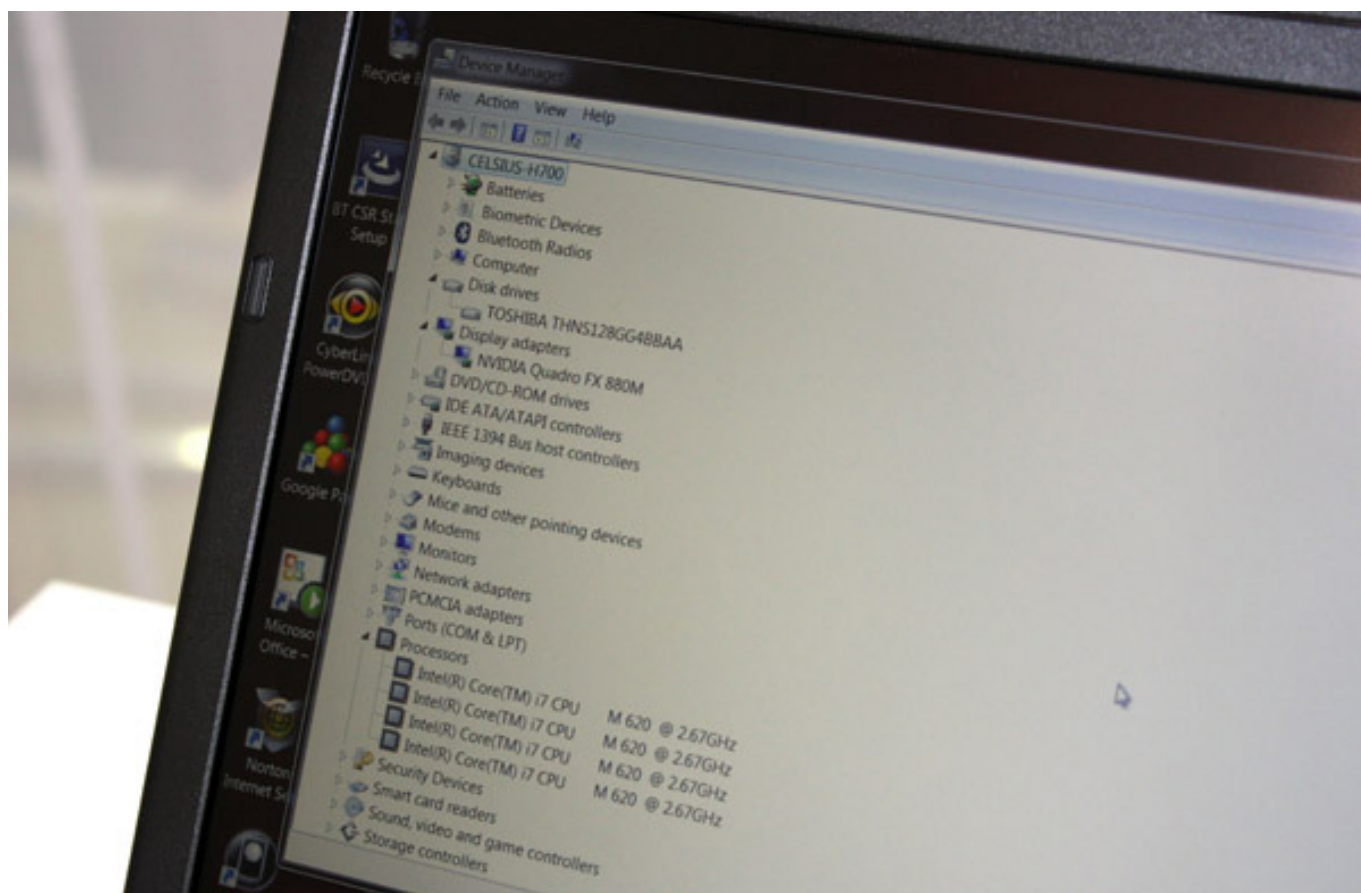
Ampio spazio alle comunicazioni grazie ad un comparto connettivo completo, composto da scheda di rete **Gigabit Ethernet, Bluetooth, Wi-Fi e modulo 3G**. In questo modo, l'utente può sperimentare diverse possibilità che gli consentono di essere online ovunque si trovi. La configurazione è estremamente personalizzabile. Ad esempio, è possibile scegliere tra una vasta gamma di processori e dotare il sistema di una quantità di memoria fino a 4GB. E' possibile, inoltre, optare per hard disk tradizionali fino a **500 GB e 7.200 rpm** oppure per unità a stato solido fino a 256 GB.

Fujitsu Celsius H700 con Nvidia Quadro FX 880M

- Ultima modifica: Martedì, 16 Marzo 2010 17:50

Pubblicato: Martedì, 16 Marzo 2010 17:32

Scritto da Daniele Angellotti



Fujitsu Celsius H700 con Nvidia Quadro FX 880M

- Ultima modifica: Martedì, 16 Marzo 2010 17:50

Pubblicato: Martedì, 16 Marzo 2010 17:32

Scritto da Daniele Angellotti



Sebbene il display sia comunque da 15,6 pollici, si può decidere per un pannello in grado di lavorare alla risoluzione di 1.366x768 pixel con trattamento anti-glare oppure per una versione **FullHD da 1.920x1.080 pixel**. Una potente scheda video **Quadro FX 880M** sovrintende al comando del display garantendo ampie capacità elaborative e il supporto Dual View. Il carattere professionale della workstation Celsius H700 è confermato dalla possibilità di sfruttare diverse opzioni per il bay modulare.

Fujitsu Celsius H700 con Nvidia Quadro FX 880M

- Ultima modifica: Martedì, 16 Marzo 2010 17:50

Pubblicato: Martedì, 16 Marzo 2010 17:32

Scritto da Daniele Angellotti



Ad esempio, qualora sia richiesta una maggiore autonomia rispetto a quella garantita dalla versione base, è possibile installare una seconda batteria. **Celsius H700** è una soluzione dal **design curato ed elegante**, come è facile apprezzare dalle foto live che abbiamo scattato ad Hannover in occasione del CeBIT, lontano dai bizzarri slanci estetici tipici di soluzioni consumer, con uno chassis dalle dimensioni pari a 372 x 255 x 36 millimetri e dal peso di circa 2,75 chilogrammi.