

Dell rinnova i suoi notebook Latitude con Intel Haswell

- Ultima modifica: Venerdì, 17 Maggio 2013 19:56

Pubblicato: Venerdì, 17 Maggio 2013 19:42

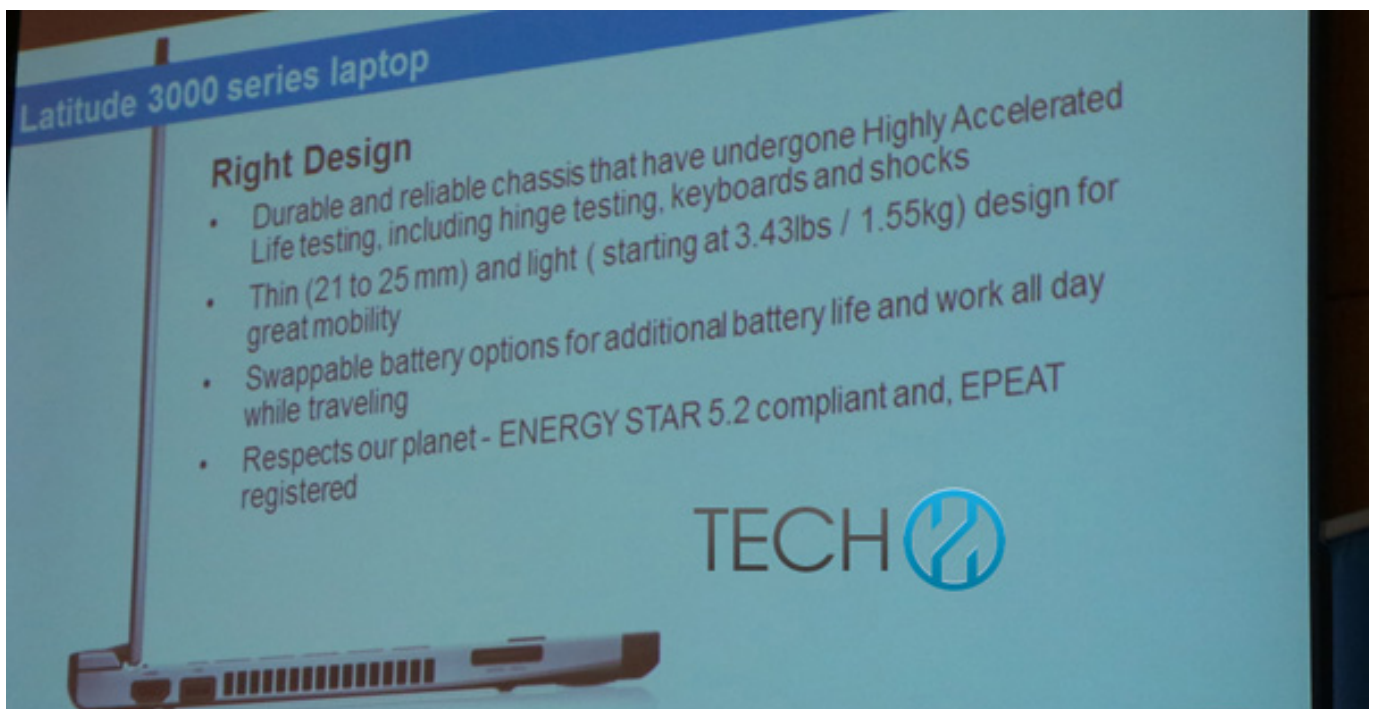
Scritto da Alessandro Crea



Slide apparse in Rete ci mostrano le caratteristiche principali dei futuri notebook Latitude E5440, E5540, E6440 ed E6540, indirizzati all'utenza professionale e gli ultrasottili Latitude E3430 e E3530, con opzioni per gli schermi touch, nuovi processori Intel Haswell e scocche più leggere e sottili.

Dopo aver rivelato gli screenshot riguardanti i piani di Dell per i prossimi ultrabook [Latitude E7240 e E7440 Touch](#), i colleghi di [Tech2](#) hanno mostrato anche le slide dei notebook business-oriented **Latitude E5440, E5540, E6440 ed E6540** e degli ultrasottili **Latitude E3430 ed E3530**. Partiamo da questi ultimi.

Dell non sembra averne ancora deciso nel dettaglio le caratteristiche ma sappiamo che avranno rispettivamente display con diagonale di **14 e 15.6 pollici** e nuove scocche sottili (dai 21 ai 25 mm) e leggere (1.55 Kg). Giudicare i materiali adottati per la realizzazione di questi modelli da delle slide è difficile ma sembrerebbe di poter dire che i telai sono in lega di alluminio. Dell parla inoltre di test approfonditi per la resistenza del piano tastiera e delle cerniere a urti e pressioni, a garanzia di estrema durabilità ed affidabilità. Infine ci sarà anche la possibilità di **sostituire a caldo la batteria**, così da espandere l'autonomia dei device tramite batterie ausiliarie.



Dell rinnova i suoi notebook Latitude con Intel Haswell

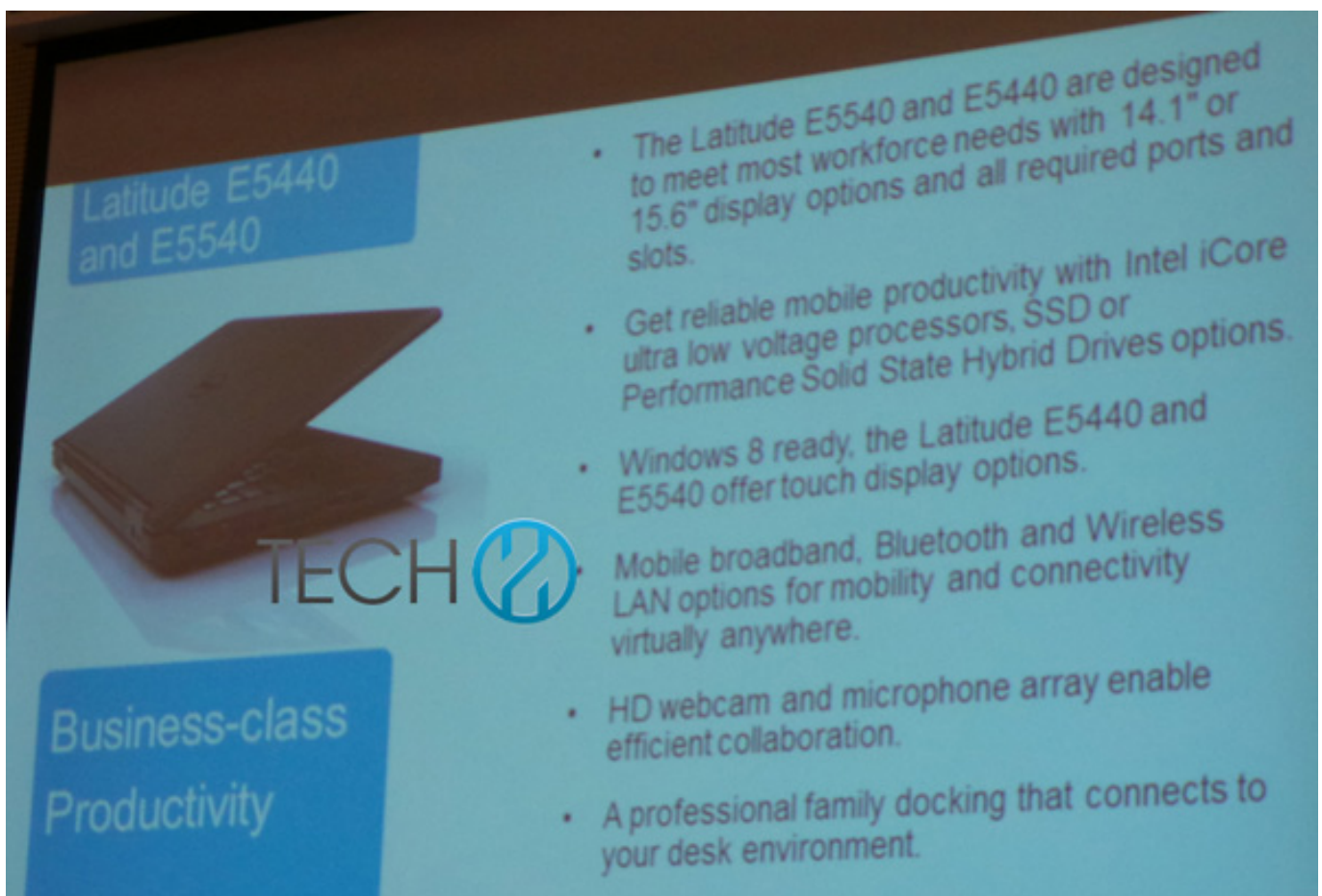
- Ultima modifica: Venerdì, 17 Maggio 2013 19:56

Pubblicato: Venerdì, 17 Maggio 2013 19:42

Scritto da Alessandro Crea

Passando invece ai notebook Dell dedicati al mondo del lavoro incontriamo il **Latitude E5440** da 14.1 pollici e il **Latitude E5540** da 15.6 pollici, entrambi opzionalmente disponibili anche con schermi di tipo touch per sfruttare al meglio l'interfaccia di Windows 8. Tra le altre caratteristiche di spicco poi il gigante statunitense parla anche di configurazioni potenti con processori Intel Core, probabilmente appartenenti alla quarta generazione anche se mancano indicazioni specifiche, di diverso tipo ma comunque sempre ultra low voltage e di soluzioni di storage ibride o basate interamente su drive a stato solido.

Inoltre, essendo portatili dedicati a chi ha bisogno di essere produttivo anche in mobilità, entrambi i notebook saranno dotati di moduli wireless di diverso tipo, WiFi, Bluetooth e anche mobile broadband (3G o 4G, non è specificato). Una webcam HD e un array di microfoni a soppressione di rumore di fondo dovrebbero inoltre garantire efficienza nella collaborazione tramite chat.



I modelli **Latitude E6440 ed E6540** sono invece quelli che offrono il maggior numero di dettagli. Il primo è un 14.1 pollici, disponibile con schermi HD o HD+, entrambi con trattamento anti-

Dell rinnova i suoi notebook Latitude con Intel Haswell

- Ultima modifica: Venerdì, 17 Maggio 2013 19:56

Pubblicato: Venerdì, 17 Maggio 2013 19:42

Scritto da Alessandro Crea

glare. Lo spessore massimo di questo modello, misurato al centro della cover, è di 31.8 mm, mentre il peso è di 1.95 Kg. Interessante anche la dotazione, che prevede **CPU Intel Haswell Core i5 o i7** con voltaggi standard, scheda video opzionale **Nvidia GeForce con 2 GB** di memoria onboard, fino a 16 GB di RAM DDR3 e hard disk ibridi con capienza massima di 1 TB o unità SSD da 256 GB, anche con sistema di cifratura hardware.

Per quanto riguarda la protezione dei dati infine, oltre a un sensore di caduta e a un montaggio su supporti antishock per gli hard disk, troveremo anche chip TPM, lettore di SmartCard, anche contactless, sensore biometrico per la lettura delle impronte digitali e supporto alle tecnologie Intel vPro e Dell Data Protection con Control Vault. Il fratello maggiore Latitude E6540 invece è del tutto identico, tranne per il fatto di avere un display più grande, da **15.6 pollici** in versione HD o Full HD e dimensioni maggiori (33.4 mm di spessore e 2.36 Kg di peso). Le slide però non mostrano i prezzi di tutte queste soluzioni, mentre per quanto riguarda le tempistiche, i diversi modelli dovrebbero diventare disponibili **tra giugno e ottobre** prossimi.

Dell Latitude E6440

System Specs

DIMENSIONS/WEIGHT:

- Width: 13.31" / 338mm
- Height: 1.25" / 31.8mm (max, center of LCD cover)
- Depth: 9.16" / 232.6mm
- Starting weight: 4.25lbs / 1.93kg (with 4-cell battery and air-bay)

DISPLAY: 14" HD (1366x768) Anti-Glare LED, 14" HD+ (1600x900) Anti-Glare LED

CHIPSET: Mobile Intel® QM87 Express Chipset

PROCESSOR: Intel® 4th Gen Standard Voltage Core i5 and i7 Std. Voltage, 37W

SYSTEMS MANAGEMENT: Intel® vPro™ Technology's advanced management features (optional, requires Intel WiFi® Link WLAN)

STANDARD SECURITY: FIPS TPM, Dell Data Protection with Control Vault, Optional Smartcard/Contactless Smartcard/Fingerprint Reader

GRAPHICS: Intel® HD 4600 Graphics, 64-bit Discrete Gfx with 2GB memory

MEMORY: 1600MHz DDR3L (Low Voltage); 2 slots supporting up to 16GB

HARD DRIVES & STORAGE OPTIONS

- Up to 1TB Hybrid drive, 500GB FIPS Opal SED, 256GB Encrypted SSD
- Dell Fast Response Free Fall Sensor and HDD Isolation
- Full support of Intel® Responsiveness technologies

POWER SUPPLIES: 65 or 90W AC Adapter, 90W Auto/Air DC adapter (optional)

NETWORK: WLAN and Mobile Broadband* options

BATTERY: Up to 9-cell

OPTICAL DRIVE: DVD-ROM or DVD+/-RW

Speakers: stereo global

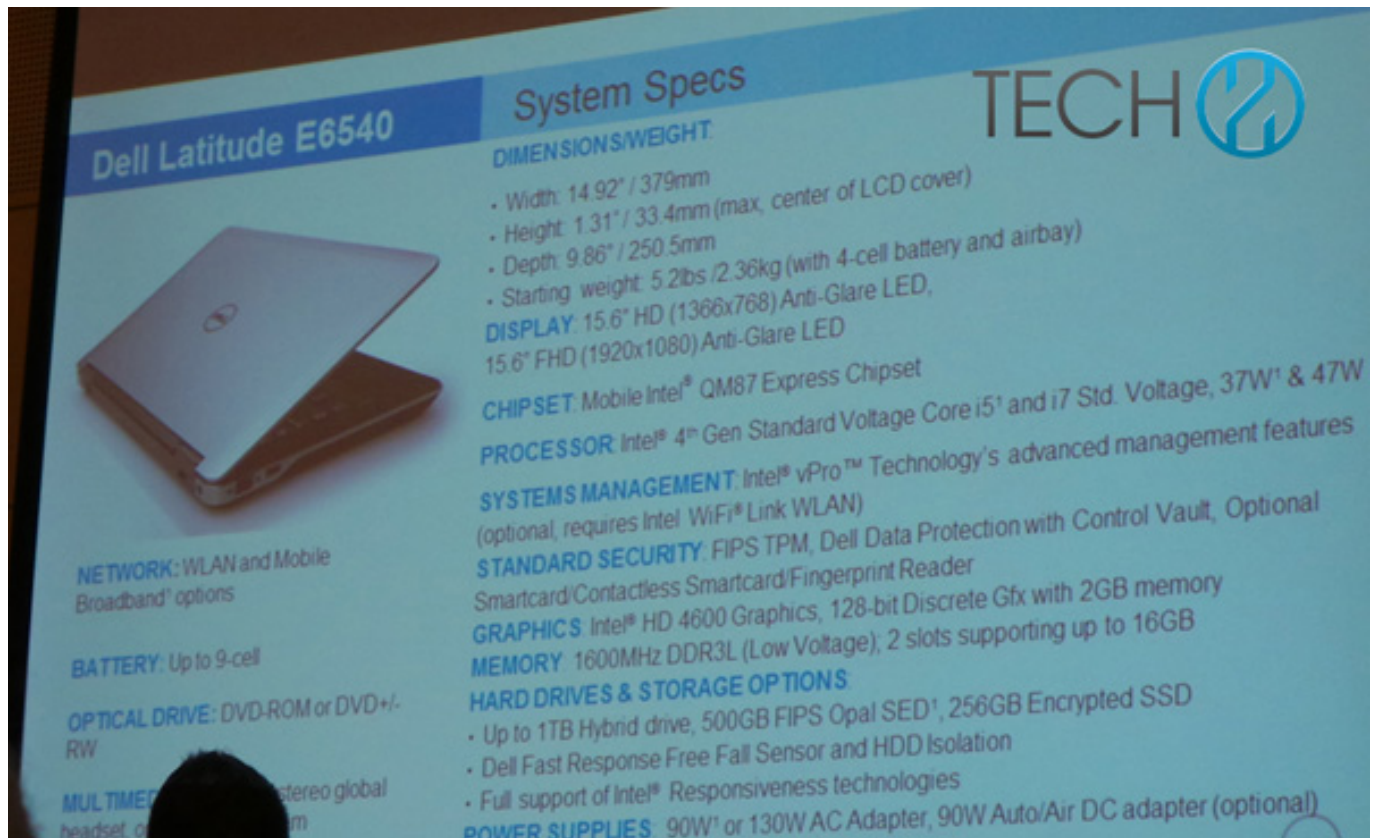
TECH

Dell rinnova i suoi notebook Latitude con Intel Haswell

- Ultima modifica: Venerdì, 17 Maggio 2013 19:56

Pubblicato: Venerdì, 17 Maggio 2013 19:42

Scritto da Alessandro Crea



Dell Latitude E6540

System Specs

TECH 2

DIMENSIONS/WEIGHT:

- Width: 14.92" / 379mm
- Height: 1.31" / 33.4mm (max, center of LCD cover)
- Depth: 9.86" / 250.5mm
- Starting weight: 5.2lbs / 2.36kg (with 4-cell battery and airbay)

DISPLAY: 15.6" HD (1366x768) Anti-Glare LED, 15.6" FHD (1920x1080) Anti-Glare LED

CHIPSET: Mobile Intel® QM87 Express Chipset

PROCESSOR: Intel® 4th Gen Standard Voltage Core i5¹ and i7 Std. Voltage, 37W¹ & 47W (optional, requires Intel WiFi® Link WLAN)

SYSTEMS MANAGEMENT: Intel® vPro™ Technology's advanced management features (optional, requires Intel WiFi® Link WLAN)

STANDARD SECURITY: FIPS TPM, Dell Data Protection with Control Vault, Optional Smartcard/Contactless Smartcard/Fingerprint Reader

GRAPHICS: Intel® HD 4600 Graphics, 128-bit Discrete Gfx with 2GB memory

MEMORY: 1600MHz DDR3L (Low Voltage), 2 slots supporting up to 16GB

HARD DRIVES & STORAGE OPTIONS

- Up to 1TB Hybrid drive, 500GB FIPS Opal SED¹, 256GB Encrypted SSD
- Dell Fast Response Free Fall Sensor and HDD Isolation
- Full support of Intel® Responsiveness technologies

POWER SUPPLIES: 90W¹ or 130W AC Adapter, 90W Auto/Air DC adapter (optional)

NETWORK: WLAN and Mobile Broadband¹ options

BATTERY: Up to 9-cell

OPTICAL DRIVE: DVD-ROM or DVD+/-RW

MULTIMEDIA: stereo global headset, 1.5m