

Anteprima del netbook Packard Bell Dot S4

- Ultima modifica: Sabato, 12 Giugno 2010 17:02

Pubblicato: Mercoledì, 09 Giugno 2010 02:00

Scritto da Marco Angione



Foto e anteprima video del Packard Bell Dot S4, l'ultimo arrivato nella famiglia di netbook Dot S. Ha un nuovo design ultrasottile, diverse combinazioni cromatiche e serigrafie su cover, poggiapolsi e fondo.

L'ultimo aggiornamento nell'offerta di netbook a marchio Packard Bell, che dopo l'acquisizione da parte di Acer è divenuto il brand di riferimento del gruppo in ambito fashion e lifestyle, risale a gennaio 2010, con il lancio del modello [Dot S2](#). Era pertanto opportuno un refresh che consentisse di integrare le ultime novità in materia di hardware e di assorbire gli ultimi trend in fatto di design. Nasce così il nuovo **Packard Bell Dot S4**, un netbook di fascia mainstream che va ad affiancarsi all'Acer Aspire One D260 e 533 sugli scaffali dei negozi.

Anteprima del netbook Packard Bell Dot S4

- Ultima modifica: Sabato, 12 Giugno 2010 17:02

Pubblicato: Mercoledì, 09 Giugno 2010 02:00

Scritto da Marco Angione



Le principali novità riguardano l'**estetica**, con una sostanziosa **riduzione dello spessore** e con l'adozione di **nuove finiture per il telaio**, decorato con una serigrafia a motivo floreale su coperchio, base e fondo, per realizzare quella che il marketing Packard Bell definisce "360° beauty", e che potremmo tradurre in italiano con "bellezza a tutto tondo". Anche i netbook Packard Bell si adeguano, quindi, alla tendenza che impone di rifinire con cura tutti i lati della macchina, mettendo sul ventre del Dot S4 uno sportello che richiama il design della cover e del palm rest.

Anteprima del netbook Packard Bell Dot S4

- Ultima modifica: Sabato, 12 Giugno 2010 17:02

Pubblicato: Mercoledì, 09 Giugno 2010 02:00

Scritto da Marco Angione

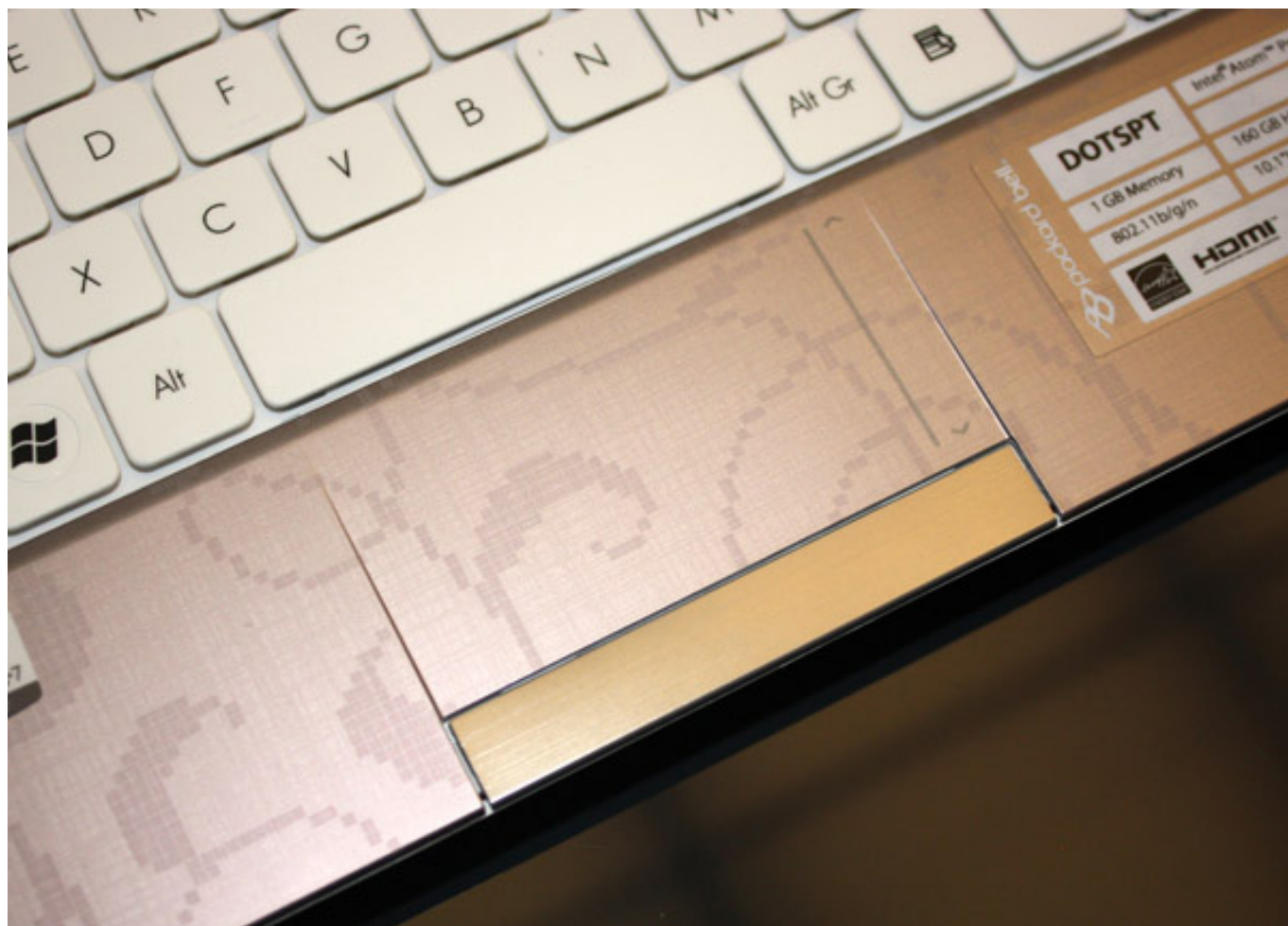


Anteprima del netbook Packard Bell Dot S4

- Ultima modifica: Sabato, 12 Giugno 2010 17:02

Pubblicato: Mercoledì, 09 Giugno 2010 02:00

Scritto da Marco Angione



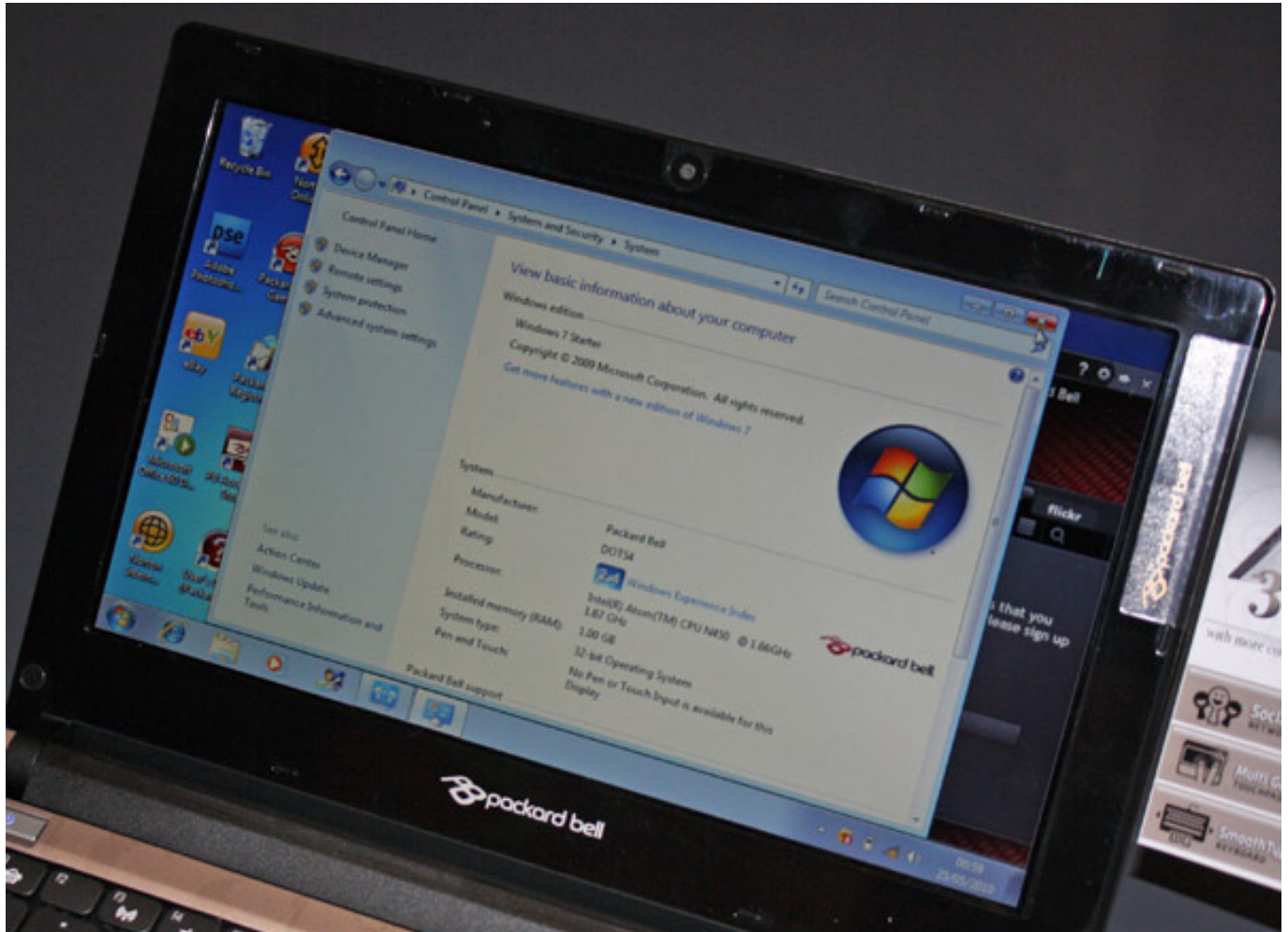
Nonostante il formato del display resti quello tradizionale da **10,1 pollici con risoluzione SVGA di 1024x600 pixel**, tuttavia i progettisti di Packard Bell sono riusciti ad inserire una **tastiera chiclet SmoothTyping**, con tasti più ampi per un maggior comfort di scrittura. Il **touchpad** ha dimensioni analoghe a quello del Dot S2, ed è provvisto di supporto multi-gesture (altrimenti noto come multitouch) e di un'unica barra di selezione cromata che svolge le funzioni di pulsante destro e sinistro.

Anteprima del netbook Packard Bell Dot S4

- Ultima modifica: Sabato, 12 Giugno 2010 17:02

Pubblicato: Mercoledì, 09 Giugno 2010 02:00

Scritto da Marco Angione



Tre le **varianti inizialmente disponibili**, tutte bicolori e corrispondenti a diverse configurazioni hardware: i modelli bianco-rosa e nero-champagne vantano un hard disk da 160GB, 1GB di memoria e batteria Li-ion a 3 celle, mentre il modello top di gamma, nero-grigio antracite, può contare su un hard disk da 250GB, 2GB di memoria preinstallati, ed una più capiente batteria agli ioni di Litio a 6 celle da 49000 mWh.

Anteprima del netbook Packard Bell Dot S4

- Ultima modifica: Sabato, 12 Giugno 2010 17:02

Pubblicato: Mercoledì, 09 Giugno 2010 02:00

Scritto da Marco Angione



Anteprima del netbook Packard Bell Dot S4

- Ultima modifica: Sabato, 12 Giugno 2010 17:02

Pubblicato: Mercoledì, 09 Giugno 2010 02:00

Scritto da Marco Angione



Il resto della **dotazione tecnica** è comune per tutti: processori Atom Pine Trail (gli esemplari in oggetto dispongono di un Atom N450 a 1,6GHz) con sottosistema video integrato GMA 3150 e scheda di rete wireless compatibile con gli standard 802.11b/g/n.

Anteprima del netbook Packard Bell Dot S4

- Ultima modifica: Sabato, 12 Giugno 2010 17:02

Pubblicato: Mercoledì, 09 Giugno 2010 02:00

Scritto da Marco Angione



Anteprima del netbook Packard Bell Dot S4

- Ultima modifica: Sabato, 12 Giugno 2010 17:02

Pubblicato: Mercoledì, 09 Giugno 2010 02:00

Scritto da Marco Angione



Anteprima del netbook Packard Bell Dot S4

- Ultima modifica: Sabato, 12 Giugno 2010 17:02

Pubblicato: Mercoledì, 09 Giugno 2010 02:00

Scritto da Marco Angione



A livello software, la scelta è caduta sul sistema operativo Windows 7 Starter edition, corredato da una applicazione proprietaria che permette di gestire da un'unica interfaccia tutti i propri account di **social network** e che può essere lanciata con una combinazione di tasti funzione dedicata (Fn+F1).

Anteprima del netbook Packard Bell Dot S4

- Ultima modifica: Sabato, 12 Giugno 2010 17:02

Pubblicato: Mercoledì, 09 Giugno 2010 02:00

Scritto da Marco Angione



Anteprima del netbook Packard Bell Dot S4

- Ultima modifica: Sabato, 12 Giugno 2010 17:02

Pubblicato: Mercoledì, 09 Giugno 2010 02:00

Scritto da Marco Angione



Anteprima del netbook Packard Bell Dot S4

- Ultima modifica: Sabato, 12 Giugno 2010 17:02

Pubblicato: Mercoledì, 09 Giugno 2010 02:00

Scritto da Marco Angione



Caratteristiche tecniche Packard Bell Dot S4

- Processore: Intel Atom N450 o superiore
- Chipset: PCH NM10
- Scheda video: Intel GMA 3150
- Schermo: 10,1" SVGA 1024x600 glare
- Memoria: 1 o 2 GB DDR2
- Hard disk: HDD magnetico da 160GB o 250GB
- Networking: Ethernet 10/100, WiFi 802.11b/g/n
- Interfacce: 3 x USB 2.0, VGA, jack audio line-in e line-out, RJ-45
- Batteria: Li-Ion, standard a 3 celle, ad alta capacità a 6 celle da 49 Wh
- Sistema operativo: Windows 7 Starter Edition