

La APU (Accelerated Processing Unit) rappresenta la nuova punta di diamante di AMD. Si tratta di chip che integrano sullo stesso die una **CPU**, una componente **grafica DirectX 11** ed un **controller DDR3**

. Anche se AMD ha già lanciato la sua APU Zacate (E-Series) ed Ontario (C-Series) destinate ai netbook e ai notebook entry-level economici, la società di Sunnyvale annuncia le nuove

APU Llano A-Series

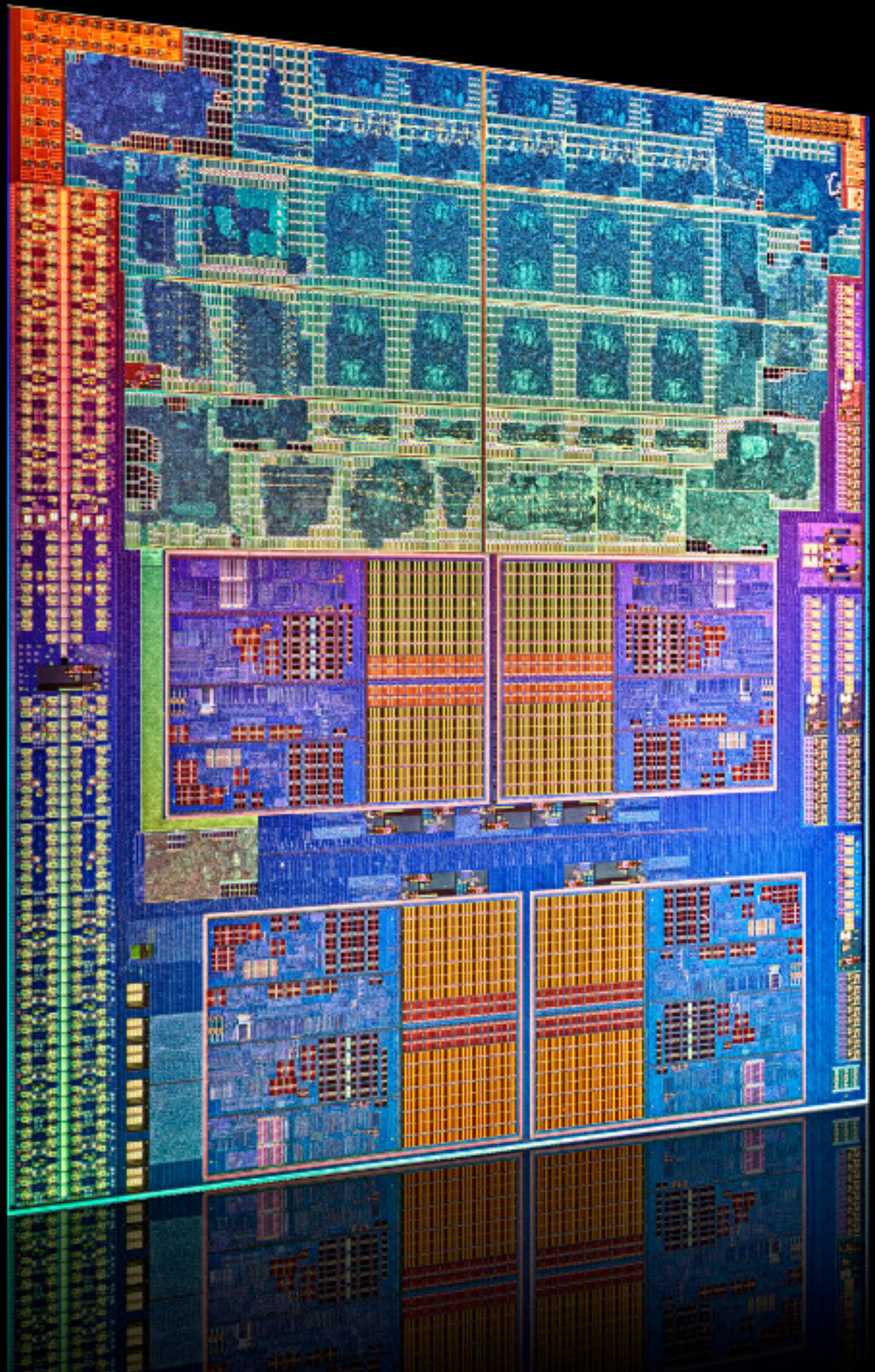
specifiche per i

computer portatili mainstream e top di gamma

AMD Llano A4, A6 e A8 ufficiali - Notebook Italia

Scritto da Gaetano Monti

Martedì 14 Giugno 2011 17:00 - Ultimo aggiornamento Martedì 14 Giugno 2011 17:25



AMD Llano A4, A6 e A8 ufficiali - Notebook Italia

Scritto da Gaetano Monti

Martedì 14 Giugno 2011 17:00 - Ultimo aggiornamento Martedì 14 Giugno 2011 17:25

~~http://www.notebookitalia.com/2011/06/14/amd-llano-a4-a6-e-a8-ufficiali/~~

VISION TECHNOLOGY | 2011 LOGO FAMILY



~~http://www.notebookitalia.com/2011/06/14/amd-llano-a4-a6-e-a8-ufficiali/~~

AMD A-Series Accelerated Processor Model Number and Feature Comparisons

Model	Radeon™ Brand	CPU Clock Speed	CPU Cores on Die	TDP	Total L2 Cache	Radeon™ Cores on Die⁴	GPU Clock Speed	DDR3 Speed
A8-3530MX	HD 6620G	2.6GHz /1.9GHz	4 cores	45W	4MB	400	444 MHz	DDR3-1600 /DDR3L-1333
A8-3510MX	HD 6620G	2.5GHz /1.8GHz	4 cores	45W	4MB	400	444 MHz	DDR3-1600 /DDR3L-1333
A8-3500M	HD 6620G	2.4GHz /1.5GHz	4 cores	35W	4MB	400	444 MHz	DDR3-1333 /DDR3L-1333
A6-3410MX	HD 6520G	2.3GHz /1.6GHz	4 cores	45W	4MB	320	400 MHz	DDR3-1600 /DDR3L-1333
A6-3400	HD 6520G	2.3GHz /1.4GHz	4 cores	35W	4MB	320	400 MHz	DDR3-1333 /DDR3L-1333
A4-3310MX	HD 6480G	2.5GHz /2.1GHz	2 cores	45W	2MB	240	444 MHz	DDR3-1333 /DDR3L-1333
A4-3300M	HD 6480G	2.5GHz /1.9GHz	2 cores	35W	2MB	240	444 MHz	DDR3-1333 /DDR3L-1333

AMD Llano A4, A6 e A8 ufficiali - Serie AMD Llano disponibili presto sul mercato a partire da 499